

Centre De Gestion
de la fonction publique territoriale
du Nord



L'expert RH des collectivités

Service Cre@tic

Centre de Ressources d'E-Administration et des Technologies de l'Information et de la Communication

Direction Systèmes
d'information
& Transitions
numériques



L'accompagnement RGPD

Le Règlement Général sur la Protection des Données (RGPD) est entré en vigueur en 2018. À ce titre, votre collectivité ou établissement public doit veiller à la mise en œuvre de différents chantiers autour de la **protection des données personnelles** afin de démontrer sa conformité en cas de contrôle effectué par la CNIL.



En coordination avec l'échelon intercommunal, nos **Délégués à la Protection des Données** mutualisés travaillent main dans la main avec un **Référent Local identifié** dans votre collectivité.

Une **plateforme en ligne** permettant de centraliser le travail de mise en conformité est à votre disposition.

Il devient ainsi plus facile d'identifier vos traitements et sous-traitants concernés par le sujet, de suivre un **plan d'action** et de bénéficier d'une base documentaire adaptée.

Avec cet accompagnement, notre cellule RGPD se tient par ailleurs à votre disposition pour répondre à un **projet précis** ou **faire face à un événement inattendu** (par exemple : une violation de données faisant suite à un acte de malveillance).



rgpd@cdg59.fr

Les missions de conseil et d'assistance

Le conseil : un indispensable au démarrage concerté d'un projet

Cre@tic a pour mission historique de **sensibiliser** et **d'informer** les acteurs et décideurs locaux aux **règles et enjeux** de la **sécurité du système d'information** et de l'**administration numérique**.

Il assure un **transfert de connaissances** quant à l'utilisation et l'administration des outils mis à disposition par le CDG 59 sous la forme de sessions de **formation**.

L'assistance aux collectivités

Cre@tic accompagne les utilisateurs **au quotidien** dans leurs usages numériques en :

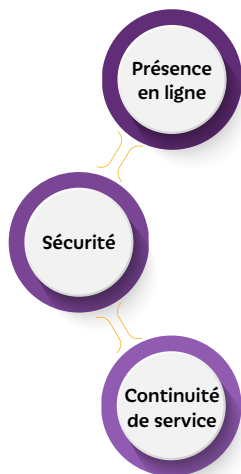
- Mettant à disposition de la **documentation intuitive** (tutoriels, fiches de bonnes pratiques, FAQ...),
- Répondant aux **sollicitations les plus urgentes** par téléphone,
- Traitant toutes les questions, demandes de renseignements, déclarations d'incidents par formulaire en ligne, assurant ainsi **un suivi** à l'utilisateur,
- Prenant en main les postes-utilisateurs à distance afin de **résoudre les dysfonctionnements** les plus particuliers,
- Se faisant le **relais technique ou commercial** auprès des fournisseurs/éditeurs des produits et prestations mis en œuvre.

Un socle numérique sécurisé



Le socle numérique de base pour votre Cybersécurité !

En partenariat avec le Syndicat La Fibre Numérique 59 62 et la Région Hauts-de-France, le service Cre@tic vous aide à bâtir vos usages numériques sur un socle sécurisé.



- ✓ **Nom de domaine, messagerie collaborative enrichie et/ou page web,**
- ✓ **Démarches en ligne :** structurer et fluidifier vos saisines par voie électronique,
- ✓ **Sauvegarde en ligne :** l'indispensable filet de sécurité Cyber,
- ✓ **Antivirus avancé** (avec fonctionnalités complémentaires de déploiement des mise-à-jour, pare-feu, etc),
- ✓ **Coffre-fort de mots de passe :** LA bonne solution pour gérer sans difficulté vos multiples mots de passe complexes,
- ✓ Coffre-fort « Agent »,
- ✓ **Certificats électroniques RGS** :** pièce d'identité numérique personnelle, pour l'authentification et la signature électronique (usages principaux).



mairie-connectee@cdg59.fr



03 59 56 88 80



En cohérence avec les préconisations de l'ANSSI
et en coordination avec l'ANCT



CE PROJET EST
COFINANCÉ PAR L'UNION
EUROPÉENNE AVEC
LE FONDS EUROPÉEN
DE DÉVELOPPEMENT
RÉGIONAL

La dématérialisation

Une collectivité **produit, collecte, traite**, transmet et archive quotidiennement un **nombre considérable d'informations**.

La dématérialisation des procédures administratives vise une efficacité accrue : gain de temps, diminution des contraintes de temps ou de lieu, économie de papier et d'affranchissement, optimisation des suivis et recherches.

Elle permet une gestion entièrement électronique des données ou des documents produits en interne ou émanant des partenaires (administrations, administrés, fournisseurs) au format numériques ou numérisés, et ce jusqu'à leur archivage (c.f. offre d'archivage électronique du CDG 59).

iparapheur

Solution de circuit de **validation** et de **signature électronique** des bordereaux et documents internes (courriers, bons de commande, notes ...)

idelibre

Solution de gestion en **itinérance** des **convocations** et **projets de délibération** en amont des séances délibérantes.

pastell

Plateforme d'**échange sécurisée** permettant notamment la **télétransmission** des actes au contrôle de légalité et des flux comptables en trésorerie.

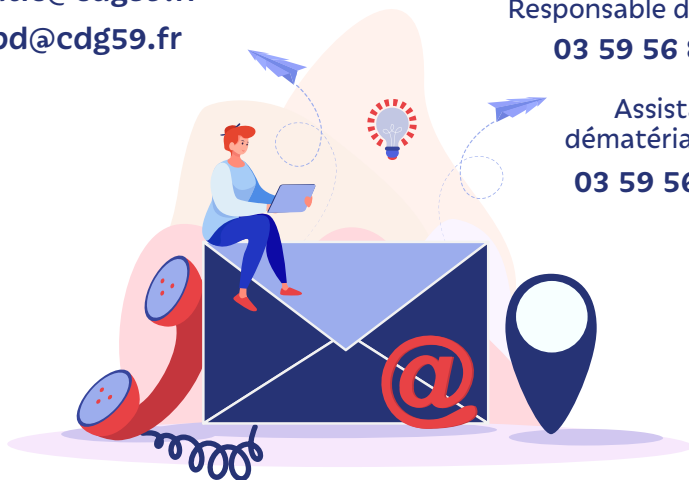


Pour contacter le service Cre@tic

creatic@cdg59.fr
rgpd@cdg59.fr

Responsable de service :
03 59 56 88 80

Assistance
dématérialisation :
03 59 56 88 81



Direction Systèmes d'information & Transitions numériques

Centre de concours et d'examens Pierre Mauroy

Z.I du Hellu

1 rue Paul Langevin - 59260 Lezennes



Centre De Gestion
de la fonction publique territoriale
du Nord

L'expert RH des collectivités



www.cdg59.fr