

Conseil Médical, protection sociale et assurances

Direction Conseil
& Gestion
Statutaires



Qu'est-ce que le Conseil Médical ?

Acteur clé de la gestion de l'indisponibilité et de l'accompagnement de l'inaptitude des agents

Le Conseil Médical est une instance médicale **consultative** que les collectivités doivent saisir **avant de prendre des décisions** concernant les maladies et accidents de leurs agents.



Il est doté d'un **secrétariat assuré par le Centre De Gestion** pour l'ensemble des collectivités et établissements publics territoriaux du Département.

Le médecin président a plusieurs rôles :

- **Anime** les **séances** du Conseil (plus de 30 par an),
- **Instruit** les dossiers, assisté du secrétariat. Il peut confier l'instruction de dossiers aux autres membres du Conseil Médical.

Des expertises médicales menées par d'autres **médecins agréés** peuvent être diligentées par les **collectivités (formation plénière)** ou par le **Conseil Médical (formation restreinte)**.

Elles doivent permettre de lever un doute. L'étude des dossiers **uniquement sur pièces médicales de l'agent** est également possible.

La composition du Conseil Médical

CONSEIL MÉDICAL

Formation restreinte

Maladies non professionnelles

Médecins agréés uniquement

1 médecin président

2 médecins titulaires désignés
par le préfet

*Avis susceptibles de contestation
devant le conseil médical supérieur*

Formation plénière

*Accidents de service, maladies
professionnelles, invalidités*

Membres de la formation
restreinte

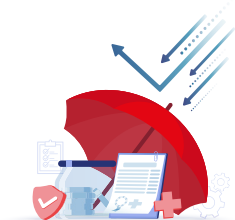
2 représentants de
l'administration

2 représentants du personnel

La Protection Sociale Complémentaire

La loi impose la participation financière des collectivités à la protection sociale de leurs agents

La participation employeur peut intervenir au **choix** de la collectivité par :



- **Labellisation** : la collectivité verse la participation aux agents ayant souscrit un contrat individuel labellisé,
- **Convention de participation** : la participation employeur n'est versée qu'aux agents ayant adhéré à ce contrat.

Les points forts des conventions de participation du CDG 59 :

- 1** Des conventions **ouvertes** à l'adhésion des collectivités **sans** condition de **déla**i
- 2** Des conventions à adhésion **facultative**, ouvertes aux agents **sans questionnaire médical** ou délai de carence
- 3** **Plusieurs niveaux** de couverture aux **choix** des agents
- 4** Une **tarification maîtrisée** sur la durée du contrat et des **risques mutualisés** qui évitent les dérapages financiers
- 5** Des propositions **conformes** au **décret** n°2022-581 du 20 avril 2022
- 6** Des prestations **mutualisées** à l'échelle de **trois** Centres de Gestion (**CDG 59 - CDG 02 - CDG 80**)

Assurance statutaire : protéger vos agents, sécuriser votre budget



Les collectivités territoriales ont l'**obligation** de maintenir au moins partiellement la rémunération de leurs agents à l'égard de leurs personnels affiliés à la CNRACL ou à l'IRCANTEC en cas d'**arrêt**. Elles sont par ailleurs tenues de **prendre en charge l'ensemble des frais de soins** consécutifs à un accident ou une maladie imputable au service.

Cette responsabilité représente un **risque financier important**, pouvant atteindre des **montants élevés selon le type d'arrêt**.

Pour se prémunir, les collectivités peuvent **souscrire une assurance statutaire** auprès d'un assureur privé. Celle-ci couvre :

- Les arrêts pour maladie, maternité, accident de travail...
- Les frais liés aux soins et aux décès accidentels,
- Les indemnités versées en cas d'incapacité ou de décès.

Pourquoi souscrire un contrat par l'intermédiaire du CDG ?

Le Centre De Gestion propose une **offre mutualisée** avec de nombreux avantages :

- ✓ Taux **attractifs** et maîtrisés,
- ✓ **Sécurité** et **transparence** des remboursements,
- ✓ Procédures de déclaration des sinistres **simplifiées**,
- ✓ Des **services annexes** pour **prévenir** ou **limiter** la **sinistralité** (expertise, contre visite, accompagnement à la réinsertion professionnelle...).

Pour plus d'infos et contacter les différents services :

PSC :

actionsociale@cdg59.fr

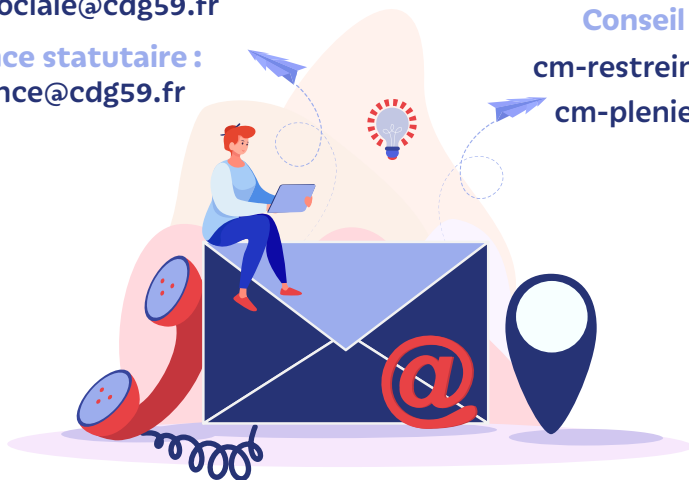
Assurance statutaire :

assurance@cdg59.fr

Conseil Médical :

cm-restreinte@cdg59.fr

cm-pleniere@cdg59.fr



Direction Conseil & Gestion Statutaires

Centre de concours et d'examens Pierre Mauroy

Z.I du Hellu

1 rue Paul Langevin - 59260 Lezennes



Centre De Gestion
de la fonction publique territoriale
du Nord

L'expert RH des collectivités



www.cdg59.fr