

Répertoire d'activités des établissements et services d'aide par le travail et des entreprises adaptées du Nord



- *Des partenaires privilégiés pour l'insertion et la promotion professionnelle des personnes en situation de handicap.*
- *Des compétences et savoir-faire reconnus par de nombreuses entreprises privées et publiques.*

2010-2011



SOMMAIRE

1. Définition des structures	3-4
1.1 <i>Les établissements et services d'aide par le travail (ESAT)</i>	
1.2 <i>Les entreprises adaptées (EA)</i>	
1.3 <i>Les services d'insertion sociale et professionnelle</i>	
2. Liste des métiers et activités à caractère professionnel des ESAT et EA du Nord	5
Annexes	19
<i>Tableau des métiers, des activités et des structures</i>	20
<i>Tableau des métiers et des activités par établissements et services du département du Nord</i>	37
<i>Fiche de mise à jour des coordonnées des ESAT et EA</i>	43

Ce document a été réalisé en partenariat avec le Comité d'Entente du Nord
(AFM, ANPEA, APF, UDAPEI DU NORD, UNAFAM)



1. Définition des structures

1.1 Les établissements et services d'aide par le travail (ESAT)

La loi du 11 février 2005 pour l'égalité des droits et des chances, la participation et la citoyenneté des personnes handicapées vient réaffirmer le caractère médico-social de ces établissements et modifier leurs modalités de fonctionnement et de rémunération des personnes accueillies.

Les ESAT ont vocation à accueillir des personnes handicapées, à partir de l'âge de 20 ans, orientées par la Commission des Droits et de l'Autonomie des Personnes Handicapées (CDAPH), quelle que soit la nature de leur handicap. L'admission n'est définitive qu'à l'issue d'une période d'essai de 6 mois, qui peut être réduite ou prolongée.

Les ESAT ont une double mission :

- proposer un travail, à temps plein ou à temps partiel, à des personnes momentanément ou durablement incapables d'exercer une activité professionnelle dans le secteur ordinaire de production ou en entreprise adaptée ;
- dispenser les soutiens requis par les intéressés pour une meilleure insertion professionnelle ainsi que ceux nécessaires à une meilleure intégration sociale (accompagnements thérapeutiques, sociaux, éducatifs, psychologiques ou médicaux).

L'objectif prioritaire des structures de travail protégé est de viser la plus grande autonomie possible de la personne accueillie tant sur le plan professionnel que sur le plan social, afin de favoriser la meilleure insertion sociale et professionnelle possible.

Les personnes handicapées accueillies en ESAT n'ont pas le statut de salariés soumis au code du travail ; elles ne bénéficient pas d'un contrat de travail et ne peuvent faire l'objet d'un licenciement. Par contre, les dispositions du Code du Travail s'appliquent aux ESAT en ce qui concerne les conditions d'hygiène et de sécurité au travail ainsi que la médecine du travail.

En outre à compter du 1^{er} janvier 2007, les travailleurs handicapés accueillis dans les ESAT bénéficient d'un statut rénové. Toujours usagers d'une structure médico-sociale, ils bénéficient d'un nouveau dispositif de rémunération (rémunération garantie), et se voient reconnaître de nouveaux droits sociaux calqués sur ceux des salariés (congrés, absence, formation).

Les ESAT doivent permettre aux travailleurs handicapés ayant des capacités suffisantes, d'accéder au milieu ordinaire de travail. Cette orientation est encouragée par des dispositifs spécifiques, mise à disposition, accompagnement d'un dispositif "passerelle" assorti d'un droit au retour pour la personne en situation de handicap. La loi du 11 février 2005 précise qu'un contrat de soutien et d'aide par le travail doit être passé entre l'établissement et la personne handicapée.

1.2 Les entreprises adaptées (EA)

Une entreprise adaptée est une entreprise du milieu ordinaire du travail employant au moins 80 % de travailleurs handicapés, lesquels peuvent ainsi exercer une activité professionnelle dans des conditions adaptées à leurs possibilités.

Le statut des travailleurs handicapés employés par ces unités économiques créées par des personnes morales autonomes, est celui de salariés de droit commun à part entière.

Ils reçoivent une rémunération payée par l'employeur au moins égale à 100 % du SMIC.



Ils bénéficient d'une formation professionnelle et de facilités pour intégrer des entreprises non adaptées du milieu ordinaire, s'ils le souhaitent.

S'ils ont démissionné d'une EA pour un emploi en milieu ordinaire de travail et qu'ils souhaitent y revenir plus tard, ils bénéficient d'une priorité d'embauche.

Pour aider ces unités à remplir leur objectif social au sein du monde économique ordinaire, l'État passe avec elles des contrats d'objectif triennaux, valant agrément, notamment pour un certain nombre d'aides aux postes occupés par des personnes handicapées.

Ces contrats d'objectifs précisent en particulier les données relatives à l'identification de l'entreprise et un descriptif de ses activités, ainsi que les données et les objectifs relatifs à son effectif et aux salariés accueillis.

1.3 S.I.S.E.P. (Service d'Insertion Sociale et Professionnelle)

Les SISEP, services innovants et spécifiques du département du Nord, ont été créés en complémentarité aux ESAT.

Ces services accompagnent des personnes en situation de handicap admises en ESAT ou bénéficiant d'une orientation ESAT (en liste d'attente), dans leur parcours d'insertion professionnelle et sociale en milieu ordinaire de travail.

L'intervention en matière sociale se limite à une première évaluation, une réorientation, un relais vers un service ad hoc de type service social, service habitat ou à une aide aux démarches que la personne pourrait entreprendre seule si elle n'était pas handicapée.

Ces services accompagnent des personnes déficientes intellectuelles et participent au renforcement du partenariat, de la complémentarité entre les acteurs généralistes de l'insertion professionnelle (Mission Locale, CAP emploi, SPE, PDITH...).



2. Liste des métiers et activités à caractère professionnel des ESAT et EA du Nord

■ Activités extérieures	6
■ Assemblage	6
■ Bâtiment : second œuvre	7
■ Blanchisserie	7
■ Centre d'appels relations clients	8
■ Centre équestre	8
■ Conditionnement	8
■ Conditionnement Alimentaire	9
■ Couture	9
■ Défabrication DEEE	10
■ Destruction d'archives	10
■ Echantillonnage	10
■ Événementiel	11
■ Fabrication de présentoirs PLV, d'objets et mobiliers	11
■ Gestion électronique de documents	12
■ Imprimerie	12
■ Magasinage	13
■ Mécanique	13
■ Menuiserie	14
■ Pôle Vert	14
■ Production	15
■ Propreté	16
■ Restauration et hébergement	16
■ Repasserie	17
■ Routage	17
■ Services	17

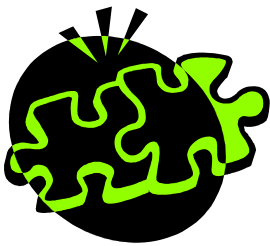


Activités extérieures

Les établissements suivants sont habilités pour assurer, à la demande et dans des conditions adaptées et contractuelles, toute prestation exceptionnelle ou régulière pour le compte d'entreprises, d'institutions ou de particuliers.

■ Qui en fait ?

- A.L.D Teteghem
- APF Ateliers du Haut Vinage
- APF Marly
- APF Roubaix
- ASIS
- Ateliers de l'Ostrevent
- Ateliers du Hainaut
- Ateliers du Littoral Dunkerquois
- Ateliers de la Lys - ESAT Armentières
- Ateliers Malécot Armentières
- Ateliers Malécot Comines
- Ateliers Malécot Fives
- Ateliers Malécot Lille
- Ateliers Malécot Lomme
- Ateliers Malécot Seclin
- Ateliers Malécot Loos
- Ateliers du Pont des Meuniers
- Ateliers du Quercitain - ESAT Englefontaine
- Ateliers Réunis
- Ateliers du Roitelet - ESAT du Recueil
- Ateliers du Roitelet - ESAT du Roitelet
- Ateliers du Roitelet - ESAT de Wattrelos
- Ateliers du Roitelet - ESAT de Rocheville
- Ateliers du Roitelet - ESAT du Vélodrome
- Ateliers du Val de Sambre
- Ateliers Watteau
- Ateliers du Westhoek - ESAT Loon Plage
- Entreprise Adaptée Palette Eco Services
- Entreprise Adaptée Challenge
- Entreprise Adaptée du Littoral Dunkerquois
- Entreprise Adaptée Lys-Services
- Entreprise Adaptée Malécot Lille
- Entreprise Adaptée Ostrevent Espace Services
- ESAT Renaissance
- Flandre Ateliers
- Le Jardinnet
- SAPHA
- Travail Adapté du Douaisis
- Entreprise Adaptée Ostrevent Espaces Services



Assemblage

Outre le montage en série effectué à partir de vos nomenclatures et gammes, il est aussi possible d'effectuer le conditionnement de pièces assemblées selon vos besoins.

■ Qui en fait ?

Montage, assemblage

- A.L.D Teteghem (Montage et Câblage)
- APF Ateliers du Haut Vinage
- APF Marly
- ASIS
- Ateliers du Littoral Dunkerquois
- Ateliers de la Lys - ESAT Armentières
- Ateliers Malécot Armentières
- Ateliers Malécot Comines
- Ateliers Malécot Fives
- Ateliers Malécot Lille
- Ateliers Malécot Lomme
- Ateliers Malécot Loos
- Ateliers Malécot Seclin
- Ateliers de l'Ostrevent
- Ateliers du Pont des Meuniers
- Ateliers le Recueil - ESAT le Recueil
- Ateliers du Roitelet - ESAT du Roitelet
- Ateliers du Val de Sambre
- ESAT Renaissance
- Travail Adapté du Douaisis

Câblage électromécanique et électronique

- Ateliers du Littoral Dunkerquois
- A.L.D Teteghem
- Ateliers du Roitelet - ESAT du Recueil
- Ateliers du Roitelet - ESAT du Roitelet
- Ateliers du Roitelet - ESAT du Vélodrome
- Ateliers du Roitelet - ESAT de Wattrelos

Assemblage pièces automobiles

- A.L.D Teteghem
- Ateliers Malécot Lomme
- Ateliers Malécot Seclin



Assemblage pièces automobiles (suite)

- Ateliers de l'Ostrevent
- Ateliers du Pont des Meuniers
- Entreprise Adaptée Ostrevent Espace Services
- Travail Adapté du Douaisis

Assemblage pièces ferroviaires

- Ateliers de l'Ostrevent
- Entreprise Adaptée Ostrevent Espace Services

Travail Adapté du Douaisis Préparation sous ensemble (automobile)

- Ateliers du Hainaut
- A.L.D Teteghem
- Ateliers du Val de Sambre - ESAT Hautmont
- Ateliers Watteau
- Entreprise Adaptée Ostrevent Espaces Services
- Travail Adapté du Douaisis



Bâtiment : second œuvre

Du revêtement de sols et murs à la pose de grillage en passant par les travaux de peinture extérieure, ravalement de façade, peinture ou rénovation intérieure, les établissements ci-dessous peuvent répondre à toute demande.

■ Qui en fait ?

Peinture (intérieure et extérieure)

- Ateliers du Littoral Dunkerquois
- Ateliers Malécot Armentières
- Ateliers Malécot Lille
- Ateliers du Pont des Meuniers
- Ateliers du Quercitain - ESAT
- Ateliers du Westhoek - ESAT
- Entreprise Adaptée Lys-Services
- Entreprise Adaptée Malécot Lille
- Travail Adapté du Douaisis
- Ateliers de l'Ostrevent
- Ateliers du Val de Sambre

Revêtement sols et murs

- Ateliers Malécot Armentières
- Ateliers Malécot Lille
- Ateliers du Quercitain - ESAT
- Ateliers du Westhoek - ESAT
- Entreprise Adaptée Lys-Services

- Entreprise Adaptée Malécot Lille
- Travail Adapté du Douaisis
- Ateliers du Val de Sambre

Rénovation habitat bâtiment

- Ateliers du Quercitain - ESAT
- Ateliers du Val de Sambre
- Ateliers du Westhoek - ESAT
- Entreprise Adaptée de Lille
- Entreprise Adaptée Lys-Services
- ETHAP
- Le Jardinnet

Dallage extérieur sur sable

- Ateliers de l'Ostrevent
- Travail Adapté du Douaisis

Grillage

- Ateliers de l'Ostrevent
- Travail Adapté du Douaisis

Entretien Technique (Menuiserie, Plomberie)

- Entreprise Adaptée Malécot Lille



Blanchisserie

Vous désirez confier le nettoyage et l'entretien de votre linge plat ainsi que des vêtements de travail de vos équipes à un établissement extérieur.

■ Qui en fait ?

- Ateliers des Hauts de l'Escaut
- Ateliers de la Lys
- Ateliers de Montmorency
- Ateliers de l'Ostrevent
- Ateliers du Pont des Meuniers

- Ateliers Réunis
- Ateliers du Val de Sambre
- Entreprise Adaptée du Littoral Dunkerquois
- Le Jardinnet
- Travail Adapté du Douaisis



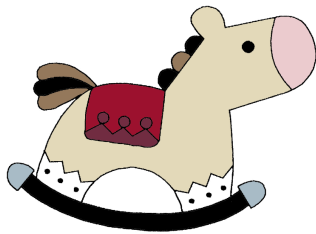
Centre d'appels relation clients

Il s'agit de travaux de télémarketing, de système de gestion d'appels permanent ou ponctuel.

■ Qui en fait ?

- ARISTA
- Flandre Ateliers
- Entreprise Adaptée Lys-Services

Centre équestre



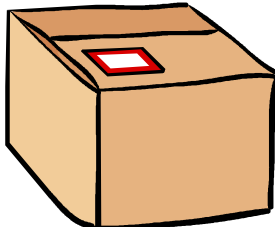
Un centre équestre est un lieu où se pratique l'équitation et en particulier la formation des cavaliers.

Il se compose entre autre de boxs pour les chevaux, d'un manège, d'un paddock, d'une piste de galop, d'un parcours de cross ...

■ Qui en fait ?

- La Ferme du Pont de Sains
- ESAT de Montigny en Ostrevent

Conditionnement



Vous pouvez confier aux établissements ci-dessous des travaux **simples en série** qui ne peuvent être totalement automatisés qu'ils soient uniques, saisonniers ou en continu. Dès lors il vous est possible de confier des travaux **de pesée, de comptage, d'adaptation, de vérification, de modification.**

■ Qui en fait ?

Conditionnement automobile (pièces détachées), protection contre corrosion

- Ateliers du Littoral Dunkerquois
- Ateliers Malécot Lomme
- Ateliers Malécot Seclin
- Ateliers de l'Ostrevent
- Ateliers le Recueil
- Entreprise Adaptée Challenge
- Travail Adapté du Douaisis

Coupe à chaud de gaine rétractable

- Ateliers Malécot Armentières
- Ateliers Malécot Fives
- Ateliers du Val de Sambre

Mise sous film, Soudage

- A.L.D Teteghem
- ASIS
- Ateliers du Hainaut
- Ateliers du Littoral Dunkerquois
- Ateliers de la Lys - ESAT Armentières
- Ateliers Malécot Armentières
- Ateliers Malécot Fives
- Ateliers Malécot Lomme
- Ateliers de l'Ostrevent
- Ateliers du Pont des Meuniers
- Ateliers Réunis
- Ateliers du Roitelet - ESAT du Recueil
- Ateliers du Roitelet - ESAT de Rocheville
- Ateliers du Roitelet - ESAT du Roitelet



Conditionnement manuel, automatique

- Les Arquets
 - A.L.D Teteghem
 - ASIS
 - Ateliers du Hainaut
 - Ateliers des Hauts de l'Escaut
 - Ateliers du Haut Vinage
 - Ateliers du Littoral Dunkerquois
 - Ateliers de la Lys
 - Ateliers Malécot Armentières
 - Ateliers Malécot Fives
 - Ateliers Malécot Lille
 - Ateliers Malécot Lomme
 - Ateliers Malécot Loos
 - Ateliers Malécot Seclin
 - Ateliers de l'Ostrevent
 - Ateliers du Pont des Meuniers
 - Ateliers du Roitelet - ESAT de Wattrelos
 - Ateliers du Val de Sambre
 - Ateliers Watteau
 - Flandre Ateliers
 - Travail Protégé du Valenciennois
 - Travail Adapté du Douaisis
- Skin pack, blister, haute-fréquence**
- ASIS
 - Ateliers du Littoral Dunkerquois

- Ateliers Malécot Lille
 - Ateliers du Pont des Meuniers
 - Ateliers du Val de Sambre Maubeuge
 - Flandre Ateliers
- Conditionnement en tube liquide et semi-pâteux**
- APF Marly
 - Ateliers Malécot Comines
 - Ateliers de l'Ostrevent
 - Ateliers du Roitelet - ESAT du Recueil
 - Ateliers du Roitelet - ESAT de Rocheville
 - Ateliers du Roitelet - ESAT du Roitelet
 - Ateliers du Roitelet - ESAT du Vélodrome
 - Ateliers du Roitelet - ESAT de Wattrelos
 - Ateliers Réunis
 - Ateliers du Val de Sambre
 - Ateliers Watteau
 - DYAD
 - Entreprise Adaptée Challenge
 - ESAT de Bousbecque
 - ESAT Renaissance
 - Flandre Ateliers
 - Flandre Association
 - Imprim'Services
 - Le Jardinnet
 - Travail Adapté du Douaisis

Conditionnement alimentaire

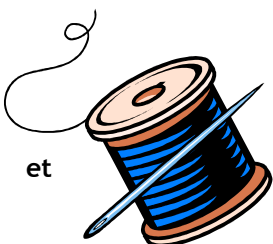


Pour conditionner, assembler, fabriquer du **matériel fragile nécessitant une atmosphère protégée**, les ESAT suivants disposent de locaux, mobilier et matériels adaptés à la manipulation de **denrées alimentaires**. Vos produits alimentaires sont manipulés dans le respect des normes et des "process" ainsi que d'une **hygiène stricte**.

■ Qui en fait ?

- Les Arquets - ESAT de Cambrai
- Ateliers du Littoral Dunkerquois
- A.L.D Teteghem
- Ateliers Malécot Armentières
- Ateliers du Pont des Meuniers
- Ateliers du Roitelet - ESAT du Recueil
- Ateliers du Roitelet - ESAT du Vélodrome
- Ateliers du Roitelet - ESAT de Wattrelos

Couture



et

Bien équipés en matériel et en compétence pour couper, coudre, ourler, surjeter, poser des élastiques et contrôler, les ESAT sont en capacités de traiter de **grandes petites séries, sur-mesure ou retouches**.



■ Qui en fait ?

Couture industrielle

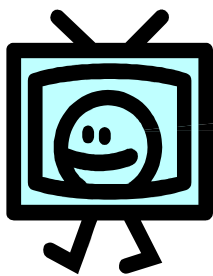
- Ateliers Malécot Armentières
- Ateliers Malécot Comines
- Ateliers Malécot Fives
- Ateliers du Pont des Meuniers
- Ateliers Réunis
- Ateliers du Roitelet - ESAT du Recueil
- Ateliers du Roitelet - ESAT de Wattrelos
- Ateliers du Val de Sambre

- A.L.D Teteghem
- #### Confection

- Ateliers du Littoral Dunkerquois
- A.L.D Teteghem
- Ateliers du Roitelet - ESAT de Wattrelos
- Travail Adapté du Douaisis

Broderie écusson / personnalisation de vêtement de travail

- Ateliers Malécot Armentières



Défabrication de matériel électrique DEEE

Valorisation des déchets des équipements électriques, électroniques et informatiques (DEEE) en fin de vie. Collecte, démontage tri et recyclage des matières contenues dans les anciens équipements professionnels, avec traçabilité complète du circuit d'élimination.

■ Qui en fait ?

- Armelle
- Ateliers du Roitelet - EA Defabnord (Tourcoing)



Destruction d'archives

Vous disposer d'archives dont vous n'avez plus besoin, mais dont la teneur reste confidentielle ? Sachez que les établissements de travail adapté sont habilités à détruire ces documents qui vous encombrant.

■ Qui en fait ?

- A.L.D Teteghem
- APF Marly
- Arista
- Armelle
- Ateliers Malécot Loos
- Ateliers du Roitelet - EA Defabnord (Tourcoing)
- Ateliers du Val de Sambre
- Ateliers du Watteau
- Entreprise Adaptée Challenge
- Flandre Ateliers



Echantillonnage

De vos textiles, fils, revêtements de sol, papiers peints, nuanciers de peinture, les structures de travail adapté confectionnent tous types de **catalogues**. Vos tissus, sont coupés droits ou crantés, à la demande. Vos **échantillons** sont disposés et collés à chaud ou à froid. Des fils de toutes couleurs et de toutes natures sont récupérés pour les dévider et les trier.

■ Qui en fait ?

- Ateliers du Hainaut
- Ateliers du Littoral Dunkerquois
- A.L.D Teteghem
- Ateliers de a Lys - ESAT Armentières



- Ateliers Malécot Armentières
- Ateliers Malécot Fives
- Ateliers Malécot Seclin
- Ateliers du Roitelet - EA Defabnord (Tourcoing)
- Ateliers du Roitelet - ESAT du Recueil
- Ateliers du Roitelet - ESAT de Rocheville
- Ateliers du Roitelet - ESAT du Roitelet
- Ateliers du Roitelet - ESAT de Wattrelos
- Ateliers de l'Ostrevent
- Ateliers du Val de Sambre



Événementiel, séminaire, réception

Pour votre entreprise, votre collectivité, votre association... **assurez la convivialité et la chaleur de vos événements** (séminaires, portes ouvertes, congrès, réunions, salons, expositions, buffet, cocktails, soirées à thèmes).

Dans vos bureaux, salles de réunion, halls d'accueil, restaurants ...**assurez l'ambiance et montrez la bonne santé** de votre structure.

Des plantes naturelles ou artificielles, un décor sur mesure, en location ou à demeure ; **c'est votre nature qui communique.**

■ Qui en fait ?

Location de salle, aménagement scénique

- ASIS
- Ateliers du Littoral Dunkerquois
- Ateliers du Val de Sambre
- Ferme du Pont de Sains

Confection et livraison de plateaux repas

- Ateliers Malécot Comines
- Ateliers du Littoral Dunkerquois

Aménagement d'espace, sérigraphie

- APF Ateliers du Haut Vinage

Décoration florale

- Ateliers des Hauts de l'Escaut

- A.L.D Teteghem
- Ateliers de l'Ostrevent
- Ateliers du Pont des Meuniers
- Ateliers du Roitelet - EA Cadiflor
- Ateliers du Val de Sambre
- Ferme du Pont de Sains
- Travail Adapté du Douaisis

Préparation de cocktails, de réceptions

- Ateliers du Littoral Dunkerquois
- Ateliers Malécot Comines
- Ateliers du Pont des Meuniers
- Ateliers du Val de Sambre
- Ferme du Pont de Sains



Fabrication de présentoir, PLV, d'objets et mobiliers

Ce type de mobilier est destiné au merchandising et est confectionné dans les locaux des établissements cités ci-dessous.

■ Qui en fait ?

- A.L.D Teteghem
- Ateliers de la Lys - ESAT Armentières
- Ateliers Malécot Fives
- Ateliers du Roitelet - ESAT du Roitelet
- Ateliers Watteau
- Le Jardinnet
- Menuiserie des Flandres
- Métal Sud
- Soud'Helpe
- Travail Adapté du Douaisis



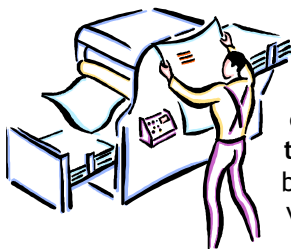
Gestion électronique de documents



Vous confiez aux établissements suivants des travaux de scanning ou de saisie de données.

■ Qui en fait ?

- APF Marly
- APF Roubaix
- Arista
- Ateliers du Haut Vinage
- Ateliers du Roitelet - ESAT de Rocheville
- ESAT Renaissance
- Flandres Ateliers
- Imprimerie Henri IV
- Imprim'Services
- Prest' Apahm
- A.L.D Teteghem



Imprimerie

Encadrées par des professionnels du métier afin de vous proposer un travail de qualité, les équipes des structures de travail adapté ci-dessous assurent tous travaux d'imprimerie dans le respect de votre charte graphique. Selon vos besoins, le service PAO intégré : conçoit, met en page vos documents et récupère vos maquettes.

■ Qui en fait ?

Création de documents (PAO)

- Ateliers Malécot Lomme
- Ateliers de l'Ostrevent
- Ateliers du Roitelet - ESAT du Roitelet
- ETHAP
- Imprimerie Henri IV
- Imprim'Service
- Prest'APAHM
- La Renaissance
- A.L.D Teteghem

Imprimerie

- APF Marly
- Ateliers de l'Ostrevent
- Ateliers du Roitelet - ESAT du Roitelet
- Ateliers du Roitelet - ESAT du Recueil
- Ateliers du Roitelet - ESAT de Rocheville
- ESAT Renaissance
- Imprimerie Henri IV
- Imprim'Services

- Prest'APAHM
- A.L.D Teteghem

Façonnage d'imprimerie

- Ateliers du Littoral Dunkerquois
- Ateliers Malécot Armentières
- Ateliers Malécot Comines
- Ateliers Malécot Fives
- Ateliers Malécot Lomme
- Ateliers Malécot Loos
- Ateliers Malécot Seclin
- Ateliers de l'Ostrevent
- Ateliers du Roitelet - ESAT du Roitelet
- ESAT Renaissance
- ETHAP
- Imprimerie Henri IV
- Imprim'Services
- Travail Adapté du Douaisis
- A.L.D Teteghem

Reprographie

- APF Marly
- Atelier de l'Ostrevent



Magasinage

Il vous est difficile de stocker dans vos locaux, les ESAT suivants le font pour vous.

■ Qui en fait ?

- Ateliers des Arquets
- Ateliers du Hainaut
- Ateliers des Hauts de l'Escaut
- A.L.D Teteghem
- Ateliers de la Lys - ESAT Armentières
- Ateliers du Pont des Meuniers
- Ateliers du Roitelet - ESAT du Recueil
- Ateliers Watteau
- SAPHA
- Travail Adapté du Douaisis

Mécanique



Des ateliers spécialisés dans : l'usinage, la réalisation d'ensemble, la découpe et l'emboutissage (outillage de presse), la serrurerie, la mécano-soudure et le contrôle suivant vos normes de qualité.

■ Qui en fait ?

Tournage, décolletage

- Ateliers du Hainaut
- Les Ateliers des Hauts de l'Escaut

Chaudronnerie

- Ateliers des Hauts de l'Escaut
- Ateliers de l'Ostrevent
- Soud'Helpe

Petite mécanique

- Les Ateliers du Pont des Meuniers
- Ateliers du Roitelet - ESAT de Rocheville
- Ateliers du Roitelet - ESAT du Recueil
- Les Arquets
- Travail adapté du Douaisis
- Ateliers de l'Ostrevent

Mécanique générale, usinage métaux

- Ateliers du Hainaut
- Ateliers des Hauts de l'Escaut
- Ateliers du Littoral Dunkerquois
- Ateliers de l'Ostrevent
- Soud'Helpe
- Travail Adapté du Douaisis

Tôlerie fine, cintrage de tube

- Ateliers du Hainaut
- Ateliers des Hauts de l'Escaut
- Ateliers de l'Ostrevent
- Métal Sud
- Soud'Helpe
- Travail Adapté du Douaisis

Ferronnerie, serrurerie

- Ateliers du Hainaut
- Ateliers du Littoral Dunkerquois
- Ateliers de l'Ostrevent
- Métal Sud
- Travail Adapté du Douaisis

Soudure

- Ateliers du Hainaut
- Ateliers des Hauts de l'Escaut
- Ateliers de l'Ostrevent
- Ateliers du Littoral Dunkerquois
- Ateliers du Pont des Meuniers
- Métal Sud
- Soud'Helpe
- Travail Adapté du Douaisis



Menuiserie

Les produits sont réalisés à partir de **bois brut** et peuvent être travaillés de série ou "**sur-mesure**".

Meubles présentoirs pour la grande distribution ou bancs, tables de jardins, clôtures et portillons destinés aux **loisirs** ou la **décoration**, tout est envisageable. Pour la réalisation d'une terrasse en bois, d'un plan de travail particulier, de pupitres et de sellettes, **les établissements suivants sont bien équipés**. Les meilleures essences vous seront proposées pour des articles destinés au secteur de la **mode et du luxe**.

Les équipes en charge du travail **étudie votre projet**, réalise le **prototype**, lance et organise la **production** ainsi que **l'installation** dans vos locaux.

■ Qui en fait ?

Caisserie

- APF Ateliers du Haut Vinage
- Ateliers du Hainaut
- Ateliers du Littoral Dunkerquois
- Les Ateliers des Hauts de l'Escaut
- Entreprise Adaptée Palettes Eco Services
- Travail Adapté du Douaisis

Menuiserie

- APF Ateliers du Haut Vinage
- Ateliers du Hainaut
- Ateliers du Littoral Dunkerquois
- Ateliers le Recueil
- Travail Adapté du Douaisis
- Le Jardinnet

Meubles, agencements

- APF Ateliers du Haut Vinage
- Ateliers du Hainaut
- Ateliers du Littoral Dunkerquois

Fabrication et réparation de palettes

- Ateliers du Hainaut
- Ateliers du Littoral Dunkerquois
- Ateliers du Pont des Meuniers
- Ateliers du Val de Sambre
- Entreprise Adaptée les Hauts de l'Escaut
- Entreprise Adaptée Palettes Eco Services
- Travail Adapté du Douaisis



Pôle vert

Chaque jour, plusieurs équipes des structures suivantes partent sur le terrain **afin de tondre, tailler, élaguer, planter, arroser, traiter et entretenir** vos espaces verts. De leurs serres, sont extraites des plantes de toutes tailles pour garnir vos bacs et apporter la touche conviviale dans vos événements.

■ Qui en fait ?

Création parcs et jardins

- Ateliers du Hainaut
- Ateliers des Hauts de l'Escaut
- Ateliers du Littoral Dunkerquois
- A.L.D Teteghem
- Ateliers de la Lys - ESAT Armentières
- Ateliers Malécot Loos
- Ateliers de Montmorency
- Ateliers de l'Ostrevent
- APA
- Ateliers du Quercitain - ESAT Englefontaine
- Ateliers Réunis
- Ateliers du Littoral Dunkerquois
- A.L.D Teteghem
- Ateliers de la Lys - ESAT Armentières
- Ateliers Malécot Loos
- Ateliers de Montmorency
- Ateliers de l'Ostrevent
- APA
- Ateliers du Pont des Meuniers
- Ateliers du Quercitain - ESAT Englefontaine
- Ateliers Réunis
- Ateliers du Roitelet - EA Cadiflor
- Ateliers du Roitelet - ESAT du Recueil



- Ateliers du Roitelet - EA Cadiflor
- Création parcs et jardins (suite)**
- Ateliers du Roitelet - ESAT du Recueil
 - Ateliers du Roitelet - ESAT de Wattrelos
 - Ateliers du Val de Sambre
 - Ateliers Watteau
 - Ateliers du Westhoek - ESAT Loon Plage
 - Entreprise Adaptée Challenge
 - Ferme du Pont de Sains
 - Le Jardinnet
 - Travail adapté du Douaisis

Jardinierie, horticulture, pépinière, floriculture, décoration florale

- Ateliers de la Lys - ESAT Armentières
- A.L.D Teteghem
- Ateliers de l'Ostrevent
- Ateliers du Roitelet - EA Cadiflor
- Ferme du Pont de Sains
- Le Jardinnet
- Les Ateliers des Hauts de l'Escaut
- Entretien de Sépultures
- Ateliers de l'Ostrevent
- Location florale
- Ateliers du Roitelet - EA Cadiflor
- Ateliers de l'Ostrevent

Entretien

- Ateliers du Hainaut

- Ateliers du Roitelet - ESAT de Wattrelos
- Ateliers des Hauts de l'Escaut
- Ateliers du Val de Sambre
- Ateliers Watteau
- Ateliers du Westhoek - ESAT Loon Plage
- Entreprise Adaptée Challenge
- Entreprise Adaptée Lys-Services
- ESAT de Bousbecque
- ETHAP
- Ferme du Pont de Sains
- Le Jardinnet
- Le Tremplin
- Travail Adapté du Douaisis

Elagage, abattage

- Ateliers de la Lys - ESAT Armentières
- Ateliers de l'Ostrevent
- APA
- Ateliers du Quercitain - ESAT Englefontaine
- Ateliers du Roitelet - EA Cadiflor
- Ateliers du Val de Sambre - ESAT Hautmont
- Ateliers du Westhoek - ESAT Loon Plage
- Entreprise Adaptée Lys-Services
- Travail protégé du Valenciennois
- Maraîchage
- Ateliers du Littoral Dunkerquois
- Ateliers du Roitelet - ESAT de Wattrelos
- Le Maraîcher Flamand
- A.L.D Teteghem

Production



Parce que vos produits exigent le respect de normes spécifiques : les chaînes de fabrication sont conçues dans le respect de vos critères.

■ **Qui en fait ?**

Bougies

- Ateliers Malécot Seclin

Brasserie

- Ateliers Malécot Armentières

Carton (caisse, croisillons...)

- Ateliers de la Lys - ESAT Armentières

Corderie, ficellerie

- Travail Adapté du Douaisis
- ALD Teteghem

Fabrication et réparation d'armoires de collectivités...

- Métal Sud

Fabrication de stores

- Ateliers Malécot Comines
- Ateliers du Roitelet - ESAT du Recueil

Plasturgie

- APF Roubaix
- Ateliers Watteau

Plateau repas

- Ateliers Malécot Comines

Production

- APF Marly
- Ateliers du Val de Sambre
- Ateliers du Hainaut
- ALD Teteghem

Production laitière et dérivés

- Ferme du Pont de Sains

Savonnerie

- Ateliers Malécot Lomme

Torréfaction

- Ateliers Malécot Armentières



Propreté



Les structures de travail adapté qui interviennent sur le métier de la propreté proposent au service des copropriétés, entreprises tertiaires, industries et collectivités, les prestations suivantes :

Nettoyage courant :

- Nettoyage et l'entretien de bureaux
- Nettoyage et l'entretien d'entrepôts
- Nettoyage de surfaces de vente
- Débarras
- Remise en état après travaux
- Nettoyage des vitres
- Nettoyage en milieu hospitalier
- Nettoyage de véhicules de tous types
- Nettoyage de parkings
- Entretien de parking de voirie

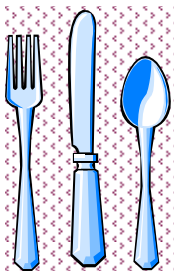
Nettoyage spécifique :

- Métallisation des sols thermoplastiques
- Cristallisation des pierres marbrières
- Nettoyage des moquettes
- Rénovation des aluminiums
- Nettoyage haute pression
- Décapage des sols
- Enlèvement de graffitis
- Entretien de Sépulture

Effectués à l'aide de produits, techniques et matériels spécialisés (monobrosses, autolaveuses, ...), ces prestations sont assurées par un ou plusieurs agents de propreté encadrés par un chef d'équipe.

■ Qui en fait ?

- Les Arquets
- Ateliers du Hainaut
- Les Ateliers des Hauts de l'Escaut
- Ateliers du Littoral Dunkerquois
- Ateliers de la Lys - ESAT Armentières
- Ateliers Malécot Lille Comines
- Ateliers Malécot Lille Fives
- Ateliers Malécot Lomme
- Ateliers de Montmorency
- Ateliers de l'Ostrevant
- A.L.D Teteghem
- Ateliers du Pont des Meuniers
- Ateliers du Quercitain - ESAT Englefontaine
- Ateliers Réunis
- Ateliers du Roitelet - ESAT de Wattrelos
- Ateliers du Roitelet - ESAT du Vélodrome
- Ateliers du Val de Sambre
- Ateliers Watteau
- Ateliers du Westheock - ESAT Loon Plage
- Le Challenge
- Entreprise Adaptée Challenge



Restauration collective

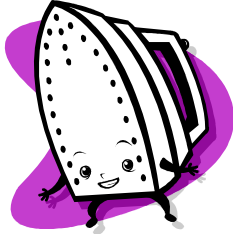
Certains établissements dont la restauration collective et gastronomique relève de leur compétence peuvent aussi proposer des activités de traiteur, de préparation de cocktail et de réception.

■ Qui en fait ?

Restauration collective et gastronomique

- Ateliers du Littoral Dunkerquois
- Ateliers Malécot Comines
- Ateliers du Pont des Meuniers

- Ateliers du Val de Sambre
 - Ferme du Pont de Sains
- #### Loisirs, hébergement, restauration
- Ferme du Pont de Sains



Repasserie, retouches

Equipée de matériel professionnel la repasserie vous propose de vous libérez des contraintes du repassage. Repassé dans les 48h00, votre linge est traité selon les normes d'hygiène en vigueur. Un service retouche est aussi à votre disposition pour tout vos travaux de couture.

■ Qui en fait ?

- Les Ateliers des Hauts de l'Escaut
- Ateliers du Littoral Dunkerquois
- Ateliers Malécot Armentières
- Ateliers Malécot Lomme
- Ateliers Malécot Seclin
- Ateliers de l'Ostrevent Denain
- Ateliers du Pont des Meuniers
- Ateliers du Quercitain - ESAT Englefontaine
- Ateliers Réunis
- Ateliers du Roitelet - ESAT de Wattrelos
- Ateliers du Roitelet - ESAT du Vélodrome
- Ateliers du Val de Sambre - ESAT Hautmont
- Le Jardinnet
- Paléa - Dunkerque
- Travail Adapté du Douaisis
- ALD Teteghem



Routage

Complémentaire à l'activité traditionnelle de l'imprimerie, la personnalisation des mailings, la mise sous pli manuelle ou mécanique, l'affranchissement et le routage vous permettent de disposer de toute la chaîne de communication de la création documentaire, au départ de la Poste.

■ Qui en fait ?

Façonnage, mise sous pli, routage

- APF Marly
- Armelle
- Arista
- Ateliers de l'Ostrevent
- Ateliers du Hainaut
- Ateliers des Hauts de l'Escaut
- Ateliers du Littoral Dunkerquois
- Ateliers de la Lys - ESAT Armentières
- Ateliers du Pont des Meuniers
- Ateliers du Val de Sambre
- Ateliers Malécot Fives
- Ateliers Malécot Lomme
- Ateliers Malécot Seclin
- Ateliers Réunis
- Ateliers Watteau
- ESAT de Bousbecque
- ESAT Renaissance
- Flandre Ateliers
- Ateliers du Roitelet - ESAT du Recueil
- Ateliers du Roitelet - ESAT de Rocheville
- Ateliers du Roitelet - ESAT du Roitelet
- Imprimerie Henri IV
- Imprim'Services ETHAP
- Prest'APAHM
- Travail Adapté du Douaisis
- A.L.D Teteghem



Services

Nos établissements sont habilités pour assurer, à la demande et dans des conditions adaptées et contractuelles, toute prestation exceptionnelle ou régulière pour le compte d'entreprises, d'institutions ou de particuliers.



■ **Qui en fait ?**

Déménagement intra et inter-entreprises

- Entreprise Adaptée Malécot Lille
- Travail Adapté du Douaisis

Entretien de batteries

- Ateliers de l'Ostrevent

Entretien Technique des bâtiments

- Entreprise Adaptée Malécot Lille

Entretien Urbain

- Entreprise Adaptée Ostrevent Espaces Services

Garage automobiles

- Ateliers de la Lys - ESAT Armentières

Nettoyage complet de véhicules et lustrage

- APF Marly
- Ateliers Malécot Loos
- Ateliers de l'Ostrevent
- SAPHA
- Travail Adapté du Douaisis

Paillage, cannage, tapisserie

- ESAT les Arquets
- Ateliers de l'Ostrevent
- ESAT Renaissance
- Paléa - Dunkerque
- Travail Adapté du Douaisis

Réparation de caddies

- Ateliers les Arquets
- Ateliers des Hauts de l'Escaut
- Ateliers de l'Ostrevent
- Ateliers du Val de Sambre
- Dyad
- Entreprise Adaptée Lys-Services
- Travail Adapté du Douaisis

Saisie informatique

- Ateliers du Littoral Dunkerquois
- A.L.D Teteghem
- Ateliers Malécot Armentières
- Ateliers du Pont des Meuniers
- Ateliers du Roitelet - ESAT du Recueil
- Ateliers du Roitelet - ESAT du Rocheville
- Ateliers du Roitelet - ESAT de Vélodrome
- ESAT Renaissance
- Flandre Ateliers
- Imprim'Services

Secrétariat

- ETIC - ESAT

Aide Bibliothécaire

- ETIC - ESAT



ANNEXES

■ Annexe 1 : Tableaux des métiers et activités par structure	20
<i>Bassin du cambrésis</i>	21
<i>Bassin du douaisis</i>	22
<i>Bassin du littoral</i>	23
<i>Bassin Flandre-Lys</i>	24
<i>Bassin de Lille</i>	25
<i>Bassin de Roubaix-Tourcoing</i>	31
<i>Bassin Sambre-avesnois</i>	34
<i>Bassin du valenciennois</i>	35
■ Annexe 2 : Tableau des métiers et activités par établissements et services du Nord	37
■ Annexe 3 : Fiche de mise à jour des coordonnées des ESAT et EA	43



Annexe 1 : Tableaux des métiers et activités par structure

Bassin d'emploi	Organisme gestionnaire	Etablissement et coordonnées	Nbe de travailleurs ou salariés handicapés	Métiers et activités à caractère professionnel	CA	Précisions
BASSIN DU CAMBRESIS	APEI de Cambrai	ESAT des Hauts de l'Escaut Directeur : Laurent Guenet 13 Grand Rue - BP 204 NIERGNIES 59404 CAMBRAI Tél : 03 27 70 50 00 OU 03 27 83 88 20 Fax : 03 27 70 50 28 Mail: cam-esathdesec@nordnet.fr	394 travailleurs handicapés	Conditionnement, déconditionnement ; Entretien, transformation ou création d'espaces verts ; Soudure, chaudronnerie, usinage, travail des métaux	2 352 K €	
		ESAT et EA Les Arquets Directeur Pôle Travail Adapté : Laurent Guenet 11 et 9 Rue du Paon 59400 CAMBRAI Tél : 03 27 82 68 51 - Fax : 03 27 82 68 49 Mail: lguenet@papillonsblancsducambresis.org	46 salariés handicapés	Blanchisserie, Repasserie, Retouche ; Conditionnement manuel et automatique ; Conditionnement alimentaire ; Mécanique, Tournage, Fraisage ; Création parcs et jardins Entretien d'espaces verts : Jardinier, Horticulture, Floriculture, Décoration florale, Pépinière ; Elagage	3 800 K €	Contact APEI : Patricia Guibereau : 06 08 77 32 92 pguibereau@papillonsblancsducambresis.org
		EA Palettes Eco Services Directeur : Jean-Michel Clep Route de Marcoing - BP 204 59267 PROVILLE Tél : 03 27 83 77 07 - Fax : 03 27 83 86 89 Mail : jmclep@papillonsblancsducambresis.org	46 salariés handicapés	Fabrication de caisses et de palettes en bois ; Prestations de services extérieurs : Conditionnement, Assemblage, Magasinage, Manutention et Gestion de stock ; Entretien de parking, voiries et locaux ; Réparation palette.	634 K €	
	APAJH du Nord	ESAT Le Jardin Directeur : Jean-Marie Pignard Avenue des Essarts - BP 200033 59360 LE CATEAU Tél : 03 27 77 53 00 - Fax : 03 27 77 53 09 Mail : esatlejardinet.sec@orange.fr	147 travailleurs handicapés	Conditionnement et fabrication ; Créations et entretiens d'espaces verts, Serre et Floriculture ; Rénovation de bâtiments ; Buanderie, Lingerie ;	1048 K €	
		EA Challenge Responsable : Robert Rivière Avenue des Essarts BP 8 59360 LE CATEAU Tél : 03 27 77 47 70 - Fax : 03 27 77 47 77 Mail : apajh.robert.riviere@orange.fr	54 salariés handicapés	Conditionnement et fabrication ; Espaces verts et création ; Prestations de Services autres extérieures ; Nettoyage industriel	600 K €	



Annexe 1 : Tableaux des métiers et activités par structure

Bassin d'emploi	Organisme gestionnaire	Etablissement et coordonnées	Nbe de travailleurs ou salariés handicapés	Métiers et activités à caractère professionnel	CA	Précisions
BASSIN DU DOUVAISIS	SICAEI	ESAT de Montigny en Ostrevent Mr Penel Rue du Château 59182 MONTIGNY EN OSTREVENT Tél : 03 27 94 35 60 - Fax 03 27 94 35 61 Mail : catcentre-equestre@orange.fr	60 travailleurs	Centre équestre, restauration, gîte rural, espaces verts, mécano-soudure	824 K €	
		EA Ateliers de Montmorency Mr Penel 42 rue Danton - 59950 AUBY Tél: 03 27 98 03 69 - Fax : 03 27 98 03 79 Mail : ap.montmorency@orange.fr	11 salariés handicapés	Création et entretien d'espaces verts ; Nettoyage de villes, de parking, de zones industrielles ; Débarras, nettoyage de logements : Laverie	212 K €	
	ETHAP	EA ETHAP Directeur : Joël Archie ZI Saint René 9004 - Bd Ambroise Croizat 59287 GUESNAIN Tél : 03 27 92 97 97 - Fax :03 27 91 84 41 Mail : ethap.npc@orange.fr		Imprimerie ; Mise sous pli ; Espaces verts ; Bâtiments		
	Dyad	EA DYAD Mr Carnel ZI des Prés Loribes 59128 FLERS-EN-ESCREBIEUX Tél : 03 27 86 96 30 - Fax : 03 27 86 96 39 Mail : dyad.sarl@wanadoo.fr	80 salariés handicapés	Conditionnement à façon	4 100 K €	



Annexe 1 : Tableaux des métiers et activités par structure

Bassin d'emploi	Organisme gestionnaire	Etablissement et coordonnées	Nbe de travailleurs ou salariés handicapés	Métiers et activités à caractère professionnel	CA	Précisions
BASSIN DU DOUAISIS	APEI de Douai	TAD Travail Adapté du Douaisis Directrice : Sophie Deregnacourt				
		ESAT de Lambres 69 rue de Douai 59552 LAMBRES-LEZ-DOUAI Tél : 03 27 96 50 50 - Fax : 03 27 98 45 87 Mail : esat.de.lambres@apeidouai.fr	350 travailleurs handicapés pour les deux ESAT	Montage assemblage ; Mise sous pli, routage ; Conditionnement divers ; Magasinage ; Manutention et gestion des stocks ; Blanchisserie, repasserie, retouche ; Mécano soudure (Serrurerie, ferronnerie, mobilier urbain...) ; Corderie industrielle ; Menuiserie industrielle	1700 K €	Contact APEI : 03 27 97 98 60 tad@apeidouai.asso.fr
		ESAT Les Molettes 100 rue des Trannois 59500 DOUAI DORIGNIES Tél : 03 27 88 41 48 - Fax : 03 27 98 43 15 Mail : esat.les.molettes@apeidouai.fr	35 salariés handicapés	Création, aménagement et entretien espaces verts ; Second œuvre du bâtiment ; Propreté des locaux et vitrerie ; Nettoyage spécifique et /ou ponctuel (de villes, parkings, logements, débarras...) ; Nettoyage industriel ; Toute prestation de services en entreprise	800 K €	Didier Montreuil 03.27.96.50.50 - 06.87.15.82.92 didier.montreuil@apeidouai.asso.fr
		EA La Cordée ZI Saint René - 59287 GUESNAIN Tél : 03 27 88 69 11 - Fax : 03 27 96 72 20 Mail : ea.la.cordee@apeidouai.fr				



Annexe 1 : Tableaux des métiers et activités par structure

Bassin d'emploi	Organisme gestionnaire	Etablissement et coordonnées	Nbe de travailleurs ou salariés handicapés	Métiers et activités à caractère professionnel	CA	Précisions
BASSIN FLANDRE LITTORAL	APEI de Dunkerque	ALD Ateliers du Littoral Dunkerquois Directeur : Phaniel Ormillien	577 travailleurs handicapés pour les deux sites	Conditionnement, tri ; Menuiserie ; Mécanique ; Restauration collective et gastronomique ; Création et Entretien d'espaces verts ...	3800 K €	
		ESAT Pôle Ouest Dunkerquois Rue du Gaerner Straete 59760 GRANDE-SYNTHE Tél : 03 28 58 01 40 - Fax : 03 28 21 28 48				
		ESAT Pôle Est Dunkerquois A.L.D Teteghem - Imprimerie Henri IV - Le Maraîcher Flamand Rue Paul Claudel - 59229 TETEGHEM Tél : 03 28 65 82 10 - Fax : 03 28 65 08 28				
		Paléa 19 C Bd de la République François Mitterrand 59140 DUNKERQUE Tél : 03 28 63 18 00				
		EALD Entreprise Adaptée du Littoral Dunkerquois Directeur : Philippe Delecourt 80 route de Steendam 59210 COUDEKERQUE BRANCHE Tél : 03 28 65 82 02 - Fax : 03 28 65 05 55	39 salariés handicapés	Blanchisserie ; Prestations de services, nettoyage de locaux	820 K €	
	APAHM	EA Prest'Apahm Directeur : Jean Jacques Liénard 760 Bd de la République - BP 4227 59378 DUNKERQUE Cedex 01 Tél : 03 28 63 75 38 - Fax: 03 28 65 11 62 Mail : prestapahm@orange.fr	11 salariés handicapés	Bureautique ; Infographie, PAO ; Imprimerie : Reprographie ; Affichage public ; Entretien de bureaux et de salles ; Archivage ; Numérisation ...		Diversification et développement d'activité recherchée dans la GED et la mise à disposition

Contact commerciaux :
Dorothée Dufourny ou
Jean-Marc Vandeveldé
03 28 65 82 10 - 06 34 03 15 97
jm.vandeveldé@papillonsblancs-dunkerque.fr



Annexe 1 : Tableaux des métiers et activités par structure

Bassin d'emploi	Organisme gestionnaire	Etablissement et coordonnées complètes	Nombre de travailleurs ou salariés handicapés	Métiers et activités à caractère professionnel	CA	Précisions
BASSIN FLANDRE-LYS	APA Armentiè res Paysages et Avenir	EA APA Armentières Paysages et Avenir PDG : Bruno Darry (cf. EA Métal sud) Rue des Résistants - BP 10205 59421 ARMENTIERES Cedex Tél : 03 20 44 11 00 - Fax : 03 20 44 11 88 Mail : aparmentieres@wanadoo.fr	39 salariés handicapés	Création et entretiens d'espaces verts, parcs et jardins ; Elagage, abattage ...	1 478 K €	
	AFEJI	ESAT Les Ateliers de la Lys Directeur : Frank SPITCH 31 Quai de Beauvais - 59280 ARMENTIERES Tél : 03 20 35 45 00 - Fax : 03 20 35 40 10 Mail : esatlys@afeji.org	128 travailleurs handicapés		800 K €	
		EA Lys Services Directeur : Frank SPITCH (cf. EA Laboratoire Chanflor) 22 rue A Briand - 59280 ARMENTIERES Tél : 03 20 77 44 55 - Fax : 03 20 35 96 99 Mail : esatlys@afeji.org	90 salariés handicapés	Emballage carton et polystyrène : Conditionnement ; Création et entretien d'espaces verts : Elagage, abattage ; Entretien de surfaces ; Plate forme téléphonique ; Laverie industrielle aseptique ; Laboratoire de fabrication de gélules, comprimés , ampoule ; Culture et transformation de plantes médicinales ; garage automobile ; Peinture ; Entretien de caddies.....	2400 K €	
		ESAT Les Ateliers du Westhoek Directeur : Frank SPITCH 307 rue du Corps de Garde 59279 LOON PLAGE Tél : 03 28 60 81 59 - Fax : 03 28 21 53 31 Mail : esatwesthoek@afeji.org				
		ESAT Les Ateliers du Quercitain Directeur : Frank SPITCH 102 Chaussée Brunehaut 59350 ENGLEFONTAINE Tél : 03 20 35 45 00 - Fax : 03 20 35 40 10 Mail : esatlys@afeji.org	10 travailleurs handicapés			



Annexe 1 : Tableaux des métiers et activités par structure

BASSIN
FLANDRE-LYS

APEI
Hazebrouck

ESAT Les Ateliers du Pont des Meuniers

Directeur : Christophe Maes
108 rue du Pont des Meuniers
59190 HAZEBROUCK
Tél : 03 28 41 40 58 - Fax : 03 28 41 47 32
Mail : cat@papillonsblancshazebrouck.org

241
travailleurs
handicapés
pour 220
places

Conditionnement divers ; Conditionnement alimentaire ;
Mailing ; Espaces verts ; Peinture (entreprises et
particuliers) ; Blanchisserie : linge divers ; Matelas
thérapeutique ; Pelliplacement ; Petite mécanique et soudure ;
Restauration

1 060 K €

Contact APEI :
cat@papillonsblancshazebrouck.org

EA SAPHA

Directeur : Christophe Maes
21 rue du Vieux Berquin - 59190 HAZEBROUCK
Tél : 03 28 43 19 40 - Fax : 03 28 43 19 88
Mail : sapha@papillonsblancshazebrouck.org

28 salariés
handicapés

Equipe polyvalente d'intervention en entreprise ;
détachement en entreprises en : mécano soudure ;
Réparation et tri de palettes ; Lavage et réparation (couture)
de manches en feutrine ; Façonnage de carton ; Préparation
et nettoyage de véhicule concession ; Magasinier ; Nettoyage
locaux;

401 K €

Diversification et développement
d'activité bientôt en boulangerie
industrielle



Annexe 1 : Tableaux des métiers et activités par structure

BASSIN DE LILLE

Organisme gestionnaire	Etablissement et coordonnées complètes	Nombre de travailleurs ou salariés handicapés	Métiers et activités à caractère professionnel	CA	Précisions
APAJH du Nord	EA Le Sextant Directeur : André Henaut 8 bis rue Bernos - BP 18 59807 LILLE Cedex Tél : 03 20 43 93 00 Fax : 03 20 04 94 64 & 03 20 47 76 18 Mail : ateliersprotegesextant@apajhnord.com	280 travailleurs handicapés	Propreté des locaux et de la vitrerie ; Nettoyages spécifiques et/ou ponctuels	3 500 K €	
APTHA	EA Le Tremplin Responsable : Marin Jean-Pierre 32 rue Roger Salengro 59790 RONCHIN Tél : 03 20 18 09 09 - Fax : 03 20 18 09 10 Mail : letremplin3@wanadoo.fr	20 salariés handicapés	Nettoyage chez les industriels et les particuliers ; Entretien parcs et jardins, espaces verts, Navette courrier....	386 K €	
AMIS	EA AMIS 30 rue Jeanne d'Arc - BP 28 59561 LA MADELEINE Cedex Tél : 03 20 63 24 91 - Fax : 03 20 51 86 78 Mail : ddetemmerman@asrl.asso.fr				
ARMELLE	EA ARMELLE Directeur : Alexis Pelluaut 78 rue Jemmapes - 59000 LILLE Tél : 03 20 74 09 69 - Fax : 03 20 39 61 43 Mail : fdesmulier@armelle.eu	20 salariés handicapés	Valorisation des déchets de bureaux ; ouverture de pli ; Désarchivage ; destruction de documents confidentiel ; collecte DEEE. Valorisation plastique ; travail à façon ...	900 K €	
ASRL	ESAT Les Ateliers Lamartine Directeur : Jean-François Guillas ZAC du Moulin Lamblin - Rue des Meuniers 59230 HALLENNES-LEZ-HAUBOURDIN Tél : 03 20 17 25 10 - Fax : 03 20 17 25 11 Mail : tmarescaux@asrl.asso.fr				



Annexe 1 : Tableaux des métiers et activités par structure

Bassin d'emploi	Organisme gestionnaire	Etablissement et coordonnées complètes	Nombre de travailleurs ou salariés handicapés	Métiers et activités à caractère professionnel	CA	Précisions	
BASSIN DE LILLE	ASRL (suite)	ESAT Les Ateliers de Jemmapes Directeur : Christophe Delezie 220 Impasse Jacqueline Auriol - BP 80020 59874 WAMBRECHIES Cedex Tél : 03 28 38 81 41 - Fax : 03 28 38 81 40 Mail : ateliersdejemmapes@asrl.asso.fr					
		ESAT Ateliers Malécot Comines Directeur : Joachim Vianney 47 rue de Lille 59560 COMINES Tél : 03 28 38 87 80 - Fax : 03 28 38 87 81 Mail : cat.comines@papillonsblancs-lille.org	156 travailleurs handicapés pour 145 places	Conditionnement manuel & en tube : liquide ou semi pâteux ; Coupe à chaud et à froid, coupe électrique ; Façonnage d'imprimerie, mise sous pli ; Couture industrielle ; Fabrication de stores ; Activité de traiteur, préparation de cocktail réception ; Fabrication et livraison de plateaux repas ; Prestation de Services en entreprise	940 K €		
		ESAT Ateliers Malécot Lille Directeur : Christian Bulla 3 rue Boissy d'Anglas - 59000 LILLE Tél : 03 20 08 10 60 - Fax : 03 20 08 10 61 Mail : cat.lille@papillonsblancs-lille.org	120 travailleurs handicapés pour 110 places	Conditionnement manuel et automatique ; Skin pack, blister, haute fréquence ; Prestation de services en entreprises ;	546 K €		
	APEI de Lille	EA de Lille Directeur : Christian Bulla 3 rue Boissy d'Anglas - 59000 LILLE Tél : 03 20 08 10 60 - Fax : 03 20 08 10 61 Mail : cat.lille@papillonsblancs-lille.org	95 salariés handicapés	Entretien de locaux ; Travaux de second œuvre (peinture, revêtement de sol...) ; Entretien technique des bâtiments (menuiserie, plomberie...) ; Déménagement des bureaux (intra et inter-entreprises)	1 364 K €	Contact APEI : Karen Mercier, Responsable Mission Economique 06 30 67 59 41 mission.eco@papillonsblancs-lille.org	
		ESAT Ateliers Malécot Lomme Directrice : Anne Créquis 399 Avenue de Dunkerque - 59160 LOMME Tél : 03 20 08 14 08 - Fax : 03 20 08 14 09 Mail : cat.lomme@papillonsblancs-lille.org	182 travailleurs handicapés pour 156 places	Savonnerie ; Confection, repasserie ; Entretien de locaux ; Nettoyage de vitres ; Prestations de Services ; Montage assemblage ; Conditionnement manuel et automatique ; Mise sous film, soudage ; Mise sous pli, routage ; Création de documents PAO ...	1 046 K €		
	ESAT Ateliers Malécot Fives Directrice : Elisabeth Zureck 145 rue de Lannoy - 59000 LILLE Fives Tél : 03 28 76 92 20 - Fax : 03 28 76 92 25 Mail : cat.fives@papillonsblancs-lille.org	138 travailleurs handicapés pour 120 places	Conditionnement manuel et automatique ; Montage et assemblage ; Mise sous pli routage ; Confection de guirlandes publicitaires ; Marquage au sol (place de parking) ; Collage (colle à chaud, transfert, pose double face) ; Façonnage d'imprimerie, échantillonnage, mise sous film, soudage ; Entretien des locaux ; Prestations de services en entreprises	520 K €			



Annexe 1 : Tableaux des métiers et activités par structure

Bassin d'emploi	Organisme gestionnaire	Etablissement et coordonnées complètes	Nombre de travailleurs ou salariés handicapés	Métiers et activités à caractère professionnel	CA	Précisions
BASSIN DE LILLE	APEI de Lille (suite)	ESAT Ateliers Malécot Loos Directeur : François Helleboid 89 avenue Potié - 59120 LOOS Tél : 03 20 08 02 30 - Fax : 03 20 08 02 39 Mail : esat.loos@papillonsblancs-lille.org	102 travailleurs pour 100 places	Conditionnement ; Destruction d'archives ; Nettoyage complet de véhicules et lustrage ; Création et entretien d'espaces verts, parcs et jardins : prestation de services en entreprise	700 K €	
		ESAT Ateliers Malécot Seclin Directeur : Francis Arquembourg ZI rue du Mont de Templemars - BP 45 59474 SECLIN Cedex Tél : 03 20 62 23 23 - Fax : 03 20 62 23 00 Mail : cat.seclin@papillonsblancs-lille.org	154 travailleurs pour 135 places	Montage assemblage ; Assemblage pièces automobile ; Conditionnement manuel et automatique ; Conditionnement lié à l'industrie automobile ; Mise sous pli, routage ; Repasserie ; Prestation de services en entreprises ; Echantillonnage, papier, tissus ...	461 K €	Contact APEI : Karen Mercier, Responsable Mission Economique 06 30 67 59 41 mission.eco@papillonsblancs-lille.org
		ESAT Ateliers Malécot Armentières Directeur : Ghislain De Muyluck 29 rue Coli - 59280 ARMENTIERES Tél : 03 20 77 44 55 - Fax : 03 20 35 96 99 Mail: cat.armentieres@papillonsblancs-lille.org	111 travailleurs pour 105 places	Conditionnement manuel, automatique, alimentaire et en flow-pack Echantillonnage, Assemblage Repasserie, retouche ; Couture Industrielle (confection textile), Broderie (marquage de vêtements) Saisie informatique, Brasserie, Torrification Travaux de façonnage ; Travaux de second œuvre (peinture de locaux)	404 K €	
	IRIS	Ass.Promotion d'Iris & du Cava Directrice Marie Lucie Motte 35/19 rue du luyot BP 40612 59476 SECLIN CEDEX Tél : 03 20 97 92 92 Mail : marieluciemotte@free.fr				
	ARPIH Nord Pas de Calais	ESAT de Bousbecque Directeur Adjt : Philippe Casse Centre de Bousbecque, Electrolys à Comines, Façonnage à Neuville-en-Ferrain 81 rue de Wervicq - 59166 BOUSBECQUE Tél : 03 20 11 32 00 - Fax : 03 20 11 32 48 Mail : pcasse@arpih.com	150 travailleurs handicapés	Conditionnement ; Façonnages ; Mise sous film ; Entretien d'espaces verts...		



Annexe 1 : Tableaux des métiers et activités par structure

Bassin d'emploi	Organisme gestionnaire	Etablissement et coordonnées complètes	Nombre de travailleurs ou salariés handicapés	Métiers et activités à caractère professionnel	CA	Précisions
BASSIN DE LILLE	CCAS de Lille	<p>ESAT Imprim'Services Directeur : Patrick Ghesquieres 48 rue Barthélemy Delespaul 59000 LILLE Tél : 03 20 57 51 82 & 03 20 57 66 54 Fax : 03 20 63 91 28 Mail : cat-imprim-service@wanadoo.fr</p>	48 travailleurs handicapés	<p>Tous types de traitement de documents, de la conception à l'expédition (PAO, flashage, impression offset, reprographie n et b ou couleur, cartes de visite, tirage de plans jusque 1 mètre de large, pliage, encartage, reliure, façonnage, travaux divers ...) Routage et affranchissement de lettres et de colis ; Tous types de conditionnement ; Travaux de saisies informatique (mailing)...</p>	727 K €	Diversification et développement d'activité recherchée : Ouvert à toutes suggestions et coopérations
	EPSM Lille Métropole	<p>ESAT Etic Directrice Elisabeth DUHAL 6 Rue Ferrer - 59155 FÂCHES-THUMESNIL Tél : 03 20 18 33 00 - Fax : 03 20 18 38 05 Mail : eduhal@epsm-lille-metropole.fr</p>	15 travailleurs handicapés	<p>Mise à disposition individuelle des travailleurs au sein des collectivités territoriales ou d'associations, sur des postes variés et adaptés aux compétences de chacun (Ex : Secrétaire polyvalente, Agent de Restauration collective, Agent d'Entretien, Aide...)</p>		<p>L'établissement est dédié aux personnes en situation de handicap psychique Les postes sont occupés uniquement à temps partiel (20 à 26 heures/semaine)</p>
	LMG Bois	<p>Entreprise Adaptée Co gérants : Mme Sao Bento, Mrs Titéca et Colpaert 45 A route d'Armentières 59560 COMINES Tél : 02 20 39 23 73 - Fax : 03 20 39 57 73 Mail : maria@lmgbois.com</p>	8 salariés handicapés	<p>Agencement et ameublement ; Présentoirs et PLV ; Toute spécificité industrielle</p>	600 K €	
	Association « Voir ensemble »	<p>ESAT Renaissance Directeur : Vincent Lasselin 10 rue Colbert - 59000 LILLE Tél : 03 20 74 64 30 - Fax : 03 20 74 64 39 Mail : v.lasselin@voirensemble.asso.fr</p>	25 travailleurs handicapés	<p>Prestation de services, mise à disposition de personnel en entreprise ; Sous-traitance : montage, assemblage, vissage, conditionnement manuel, confection de lots à façon ; Gestion électronique de documents : saisie dactylographique, numérisation de documents ; Imprimerie : édition adaptée en braille, audio et multimédia, mise sous pli, routage, signalétique d'accessibilité ; Chaiserie : paillage et cannage artisanal et traditionnel</p>	160 K €	ESAT spécialisé dans la déficience visuelle



Annexe 1 : Tableaux des métiers et activités par structure

Bassin d'emploi	Organisme gestionnaire	Etablissement et coordonnées complètes	Nombre de travailleurs ou salariés handicapés	Métiers et activités à caractère professionnel	CA	Précisions
BASSIN DE LILLE	Quanta	<p>ESAT Quanta Ferme du Petitprez 7 Chemin du Grand Marais 59650 VILLENEUVE D'ASCQ Tél : 03 20 19 07 07 - Fax : 03 20 17 07 09 Mail : asso.quanta@wanadoo.fr</p>				
	ADAPT	<p>ESAT Hors-les-Murs Directeur : Michel Trolle 475 avenue de Dunkerque 59160 LOMME Tél : 03 20 08 28 13 - Fax : 03 20 08 28 24 Mail : essat.lille@ladapt.net</p>	30 travailleurs handicapés (20 ETP)	Mise à disposition en Entreprises sur Postes variés		Etude de toute proposition ; Mise à disposition en fonction des projets



Annexe 1 : Tableaux des métiers et activités par structure

Bassin d'emploi	Organisme gestionnaire	Etablissement et coordonnées complètes	Nombre de travailleurs ou salariés handicapés	Métiers et activités à caractère professionnel	CA	Précisions
BASSIN DE ROUBAIX-TOURCOING	Métal Sud	EA Métal Sud PDG : Bruno Darry (cf. EA APA Armentières) 20 rue de la Tannerie 59150 WATTRELOS Tél : 03 28 36 29 66 - Fax : 03 20 31 11 76 Mail : metalsud@orange.fr	20 salariés handicapés	Mécano Soudure ; fabrication de tribunes, portail, portillons Fabrication et réparation d'armoires de collectivités ; Création et fabrication de porte prix et présentoirs Fabrication de matériels urbains	1 100 K €	
	Oiseau Mouche	ESAT l'Oiseau Mouche Directeur : Stéphane Frimat 138 Grand Rue - 59100 ROUBAIX Tél : 03 20 65 95 50 - Fax : 03 20 70 61 72 Mail : oiseau-mouche@nordnet.fr				Diversification et développement d'activité recherchée : Sur les métiers tertiaires
	Flandre Association	ESAT Flandre Association Philippe Ablain 252 Rue du Flocon - ZA les Peupliers 59200 TOURCOING Tél : 03 20 24 04 24 - Fax : 03 20 24 18 24 Mail : sat@flandre-Ateliers.com	12 places	Conditionnement manuel, travail à façon 'ensachage, étiquetage, pliage...	40 à 50 K €	
	Flandre Ateliers	EA Flandre Ateliers Hervé Knecht 252 rue du Flocon - ZA les Peupliers 59200 TOURCOING Tél : 03 20 24 04 24 - Fax : 03 20 24 18 24 Mail : infos@flandre-Ateliers.com	280 salariés	Conditionnement industriel (mise sous pli thermo, flow pack ; Mise sous blister. Travaux à façon (tri, contrôle qualité, montage et remplissage de box Call center (gestion d'appels entrants et sortant), Back office ; GED numérisation archivage électronique ; Prestations de services sur site	6 500 à 7 500 K €	Diversification et développement d'activité recherchée
	EDP	EA Handipropre Responsable : Mme Peytavin 10/12 Allée Gabert - 59510 HEM Tél : 03 20 68 50 00 - Fax : 03 20 68 12 72 Mail : svervoort.edp@orange.fr	3 salariés handicapés - 6 prochainement	Entretien de tous locaux, surfaces et matériaux, nettoyage industriel	7 300 € mensuel prévisionnel car début d'activité	



Annexe 1 : Tableaux des métiers et activités par structure

Bassin d'emploi	Organisme gestionnaire	Etablissement et coordonnées complètes	Nombre de travailleurs ou salariés handicapés	Métiers et activités à caractère professionnel	CA	Précisions
BASSIN DE ROUBAIX-TOURCOING	APF	<p>EA Roubaix Directeur : Franck Jourdain 32 Boulevard de Mulhouse - BP 221 59100 ROUBAIX Tél : 03 28 33 95 20 - Fax : 03 28 33 95 21 Mail : franck.jourdain@apf.asso.fr</p>	63 salariés handicapés	Plasturgie ; câblage ; signalétique ; espaces verts ; audiovisuel ; automobile ; mécanique ; prestation de services ; logistique		
		<p>Les Ateliers du Haut Vinage Directeur Frédéric Derot 3 rue Félix Berthelot - BP 02 59451 LYS-LEZ-LANNOY Tél : 03 20 80 76 76 - Fax : 03 20 02 99 35 Mail : sat@flandre-Ateliers.com</p>	78 travailleurs handicapés	Conditionnement, déconditionnement Saisie informatique, numérisation Objets publicitaires ; Sérigraphie		
	APEI Tourcoing de Roubaix	<p>ESAT Le Recueil Directrice : Pascale Michon 17 rue des Entrepreneurs 59700 MARCQ-EN-BAROEUL Tél : 03 20 74 76 00 - Fax : 03 20 74 76 18 Mail : esatrecueil@lesAteliersduRoitelet.org</p>	200 travailleurs handicapés	Création et entretien parcs et jardins ; Conditionnement ; Mise sous pli, mailing ; Couture ; Carrelage, tissus, papier peint...; Réception de containers, picking ; Saisie informatique ...	1 000 K €	Mission développement économique : Philippe Liberelle 06.79.85.60.86 et 03 20 74 76 04
		<p>EA CADIFLOR Directrice : Pascale Michon 180 rue de Lannoy 59650 VILLENEUVE D'ASCQ Tél : 03 20 61 70 90 - Fax : 03 20 61 70 94 Mail : cadiflor@lesAteliersduRoitelet.org</p>	52 salariés handicapés	Entretien et aménagement d'espaces verts ; Location de plantes ; Evénementiel....	850 K €	
		<p>ESAT Rocheville Croix Directeur : Alain Havrez 19 rue Vauban - 59170 CROIX Tél : 03 20 65 90 10 - Fax : 03 20 65 90 19 Mail : esatrocheville@lesAteliersduRoitelet.org</p>	115 travailleurs handicapés	Petite mécanique ; Conditionnement manuel et automatique ; Mise sous pli ; Soudage ; Saisie informatique ; Echantillonnage papiers et tissu	700 K €	Diversification et développement d'activité recherchée : débarrasage de bureaux, d'archive et destruction



Annexe 1 : Tableaux des métiers et activités par structure

Bassin d'emploi	Organisme gestionnaire	Etablissement et coordonnées complètes	Nombre de travailleurs ou salariés handicapés	Métiers et activités à caractère professionnel	CA	Précisions
BASSIN DE ROUBAIX-TOURCOING	APEI Tourcoing de Roubaix (suite)	<p>ESAT Le Roitelet Directeur : Gérard Renoux 105 rue du Roitelet 59200 TOURCOING Tél : 03 20 25 92 30 - Fax : 03 20 46 70 54 Mail : grenoux@lesAteliersduRoitelet.org</p>	250 travailleurs handicapés pour 230 places	Petite mécanique ; Conditionnement manuel et automatique ; Mise sous pli ; Soudage ; Saisie informatique ; Echantillonnage papiers et tissus	1 200 K €	Mission développement économique : Philippe Liberelle 06.79.85.60.86 et 03 20 74 76 04
		<p>EA Defabnord Directeur : Gérard Renoux Resp. du site : Emmanuel Lefevre 70 rue de Bradford 59200 TOURCOING Tél : 03 20 94 38 04 - Fax : 03 20 94 93 46 Mail : contact@defabnord.fr</p>	25 salariés handicapés	Imprimerie ; Papeterie ; Routage Mailing ; Câblage électrique ; Prestations extérieures ; Petits montages ; Conditionnement ; Mise sous film ; Contrôle qualité...	350 K €	Diversification et développement d'activité recherchée : débarrassage de bureaux, d'archive et destruction
		<p>ESAT du Vélodrome Directeur : Alain Havrez Rue d'Épinoy - 59100 ROUBAIX Tél : 03 20 89 54 70 - Fax : 03 20 89 54 79 Mail : esatroubaix@lesAteliersduRoitelet.org</p>	116 travailleurs handicapés pour 100 places	Collecte et recyclage de matériels électrique électronique d'équipements (DEEE) Recyclage selon les normes en vigueur Matériel de laboratoire, d'informatique, de téléphonie	274 K €	Contact APEI : Didier Becquart 06 72 82 35 79 03 20 25 92 30 et 03 20 81 81 90 dbecquart@lesAteliersduRoitelet.org
		<p>ESAT de Wattrelos Directeur : Albert Delecourt 31 rue de Stalingrad 59150 WATTRELOS Tél : 03 20 81 81 90 - Fax : 03 20 80 15 38 Mail : esatwattrelos@lesAteliersduRoitelet.org</p>	162 travailleurs handicapés pour 146 places	Repassage ; Câblage ; Conditionnement alimentaire ; Assemblage matelas thérapeutiques ; Préparation de commandes ; Nettoyage de locaux ; Mise à disposition ; Echantillonnage ; Contrôle qualité Conditionnement ; Couture ; Entretien de locaux ; Maraîchage biologique ; Prestations en entreprises, contrôle qualité, mise en conformité, petit montage	540 K €	Diversification et développement d'activité recherchée : Conditionnement spécifique pharmaceutique, alimentaire ; Mise sous film rétractable



Annexe 1 : Tableaux des métiers et activités par structure

Bassin d'emploi	Organisme gestionnaire	Etablissement et coordonnées complètes	Nombre de travailleurs ou salariés handicapés	Métiers et activités à caractère professionnel	CA	Précisions
BASSIN SAMBRE AVESNOIS	Maison des Enfants La Huda	ESAT La ferme du Pont de Sains Contact : Michel Delière BP 5000080 - 59613 FOURMIES Cedex Tél : 03 27 60 83 83 - Fax : 03 27 60 83 95 Mail : pontdesains@orange.fr	152 travailleurs handicapés	Horticulture ; Loisirs hébergement restauration ; Produits fermiers ; Espaces Verts		
		Le Bol Vert Contact : Alain Fredonnet Rue Clavon - BP 27 - 59132 TRELON Tél : 03 27 60 84 84 - Fax : 03 27 60 84 85 Mail : contact@bolvert.com				
	Soud'Helpe	EA Soud'Helpe Contact : Jean-Pierre Dewulf 4 rue du moulin - 59610 FOURMIES Tél : 03 27 59 94 77 - Fax : 03 27 57 31 69 Mails : jeanpierre-dewulf@9online.fr mtricart@yahoo.fr		Fabrication présentoir PVL, objets et mobilier ; Mécanique		
APEI de Maubeuge	ESAT Ateliers du Val de Sambre Directeur : Patrick Bataille 143 rue des Boussières 59330 HAUTMONT Tél : 03 27 63 00 01 - Fax : 03 27 63 00 09 Mail : mau-avscom@nordnet.fr	300 travailleurs handicapés pour 265 places	Métiers de production : Tous types de conditionnement ; Couture et repasserie ; Blanchisserie industrielles ; Métiers de la terre ; Rénovations du bâtiment ; Maintenance ; Hygiène des locaux ; Propreté ; Entretien et création d'espaces verts ; Métiers de service ; Restauration ; Séminaire ; Mise à disposition collective ou individuelle en entreprise	2 400 K €	Contact APEI : Patrick Bataille 03 27 63 00 01 Fax : 03 27 63 00 09 Mau-avscom@nordnet.fr	
	EA Ateliers du Val de Sambre Directeur : Patrick Bataille 143 rue des Boussières 59330 HAUTMONT Tél : 03 27 63 00 01 - Fax : 03 27 63 00 09 Mail : mau-avscom@nordnet.fr	20 salariés handicapés				



Annexe 1 : Tableaux des métiers et activités par structure

Bassin d'emploi	Organisme gestionnaire	Etablissement et coordonnées complètes	Nombre de travailleurs ou salariés handicapés	Métiers et activités à caractère professionnel	CA	Précisions
BASSIN DU VALENCIENNOIS	APF	ESAT APF de Marly Directeur : Frédéric Derot 23 rue Adrien Weil - BP 19 59581 MARLY Cedex Tél : 03 27 30 54 54 - Fax : 03 27 47 32 28 Mail: frederic.derot@apf.asso.fr	19 travailleurs handicapés	Mise sous pli ; Routage ; Reprographie ; Plastification ; Numérisation, Scanérisation	1 200 K €	Diversification et développement d'activité recherchée : Prestations sur site et ou la mise à disposition
		EA APF de Marly Directeur : Frédéric Derot 23 rue Adrien Weil - BP 19 59581 MARLY Cedex Tél : 03 27 30 54 54 - Fax : 03 27 47 32 28 Mail: frederic.derot@apf.asso.fr	35 travailleurs handicapés	Tertiaire : saisie, traitement et mise à jour de données Destruction de documents confidentiels avec possibilité de prestation sur site ; Mise à disposition et prestation de services en entreprise		
	APEI de Valenciennes	ESAT Ateliers du Hainaut Directeur : Olivier Warzée Avenue des Sports 59410 ANZIN Tél : 03 27 28 46 10 - Fax : 03 27 28 46 19 Mail : Ateliers-du-hainaut@apei-val-59.org	230 travailleurs handicapés pour 212 places	Ateliers fer, tôlerie, serrurerie Ateliers bois, fabrication de caisse set de palettes Conditionnement divers Entretien d'espaces verts Prestations de services en entreprise	1 555 K €	Diversification et développement d'activité recherchée : En fonction des besoins des partenaires économiques
		ESAT Ateliers Watteau Directeur : Fabien Hernout Parc d'activité du Port fluvial Rue du Port Fluvial - BP 50031 59860 BRUAY-SUR-ESCAUT Tél 03 27 28 20 08 - Fax : 03 27 34 52 26 Mail : Atelierswatteau@apei-val-59.org	169 travailleurs handicapés	Fabrication de mobilier pour le merchandising ; Conditionnement ; Propreté des locaux ; Espaces verts ; Mise à disposition ; Prestation en entreprises	570 K €	Contact APEI : Directeur : Eric Van De Wiele 06 85 03 51 61 03 27 21 68 80 - 03 27 21 68 89 vandewiele-e@apei-val-59.org
		EA Watteau Espaces Services Directeur : Fabien Hernout Parc d'activité du Port fluvial Rue du Port Fluvial - BP 50031 59860 BRUAY-SUR-ESCAUT	8 travailleurs handicapés	Propreté des locaux ; Prestaion de services ; Espaces verts ; Création de mobilier		
		ESAT Ateliers Réunis Directeur : Eric Van De Wiele 6 rue Léonce Malécot - BP30182 59230 SAINT-AMAND-LES-EAUX Tél : 03 27 21 68 80 - Fax : 03 27 21 68 89 Mail : Ateliers-reunis@apei-val-59.org	176 travailleurs handicapés pour 155 places	Conditionnement ; Espaces verts ; Blanchisserie ; Couture industrielle ; Prestation de service	837 K €	



Annexe 1 : Tableaux des métiers et activités par structure

Bassin d'emploi	Organisme gestionnaire	Etablissement et coordonnées complètes	Nombre de travailleurs ou salariés handicapés	Métiers et activités à caractère professionnel	CA	Précisions
BASSIN DU VALENCIENNOIS	APEI de Denain	ESAT Ateliers de l'Ostrevent Directeur : Bernard Mouille 431 route d'Oisy - 59220 DENAIN Tél : 03 27 21 98 50 - Fax : 03 27 21 98 52 Mail : cat.direction@orange.fr	390 travailleurs handicapés	Activités extérieures, Assemblage automobile et ferrovière ; Bâtiment Second Œuvre : peinture, grillage, dallage sur sable ; Conditionnement ; Mécano soudure ; Espaces verts, Pépinières, Floriculture ; Blanchisserie ; Services, Imprimerie : reprographie, Mailing ; Routage ; Événementiel, séminaire, réception		Contact : Johann Butte 06 80 93 19 59 03 27 21 98 50 - 03 27 21 98 52 imprimerie_service@yahoo.fr
		EA Ostrevent Espace Services Directeur : Bernard Mouille 431 route d'Oisy - 59220 DENAIN Tél : 03 27 21 98 50 - Fax : 03 27 21 98 52 Mail : cat.direction@orange.fr	69 salariés handicapés			
	ARISTA	EA ARISTA PDG : Stéphane Emmanuelidis Directeur des opérations : Reginald Brasseur 183 Avenue Desandrouins Cédra Parc 59300 VALENCIENNES Tél : 03 27 19 18 50 - Fax : 03 27 19 18 52 Contact direct : Christophe Candelier 06 10 25 86 12 Mail : christophe.candelier@arista.fr	30 salariés handicapés	Centre d'appels téléphoniques de relations clients (appels entrants et sortants) pour prise de rendez vous, sondage, numéro vert, renseignements... Gestion électronique de documents (du timbre poste au AO) scanning, micro filmage pour tous types de documents (dossiers, livres...) et archivage	900 K€	Diversification et développement d'activité recherchée : Possibilité d'adaptation sur des métiers transversaux tels que la mise sous enveloppes (mailing)



Annexe 2 : Tableaux des métiers et activités par établissements et services du département du Nord

TABLEAU DES METIERS ET DES ACTIVITES PAR ETABLISSEMENTS ET SERVICES DU DÉPARTEMENT DU NORD	BASSIN DU CAMBRESIS					BASSIN DE DOUAI								
	Les Arquets ESAT & EA	Les Hauts de l'Escaut - ESAT	Palettes Eco-services EA	Le Jardinnet- ESAT	Le Challenge - EA	Asis- EA	Montigny-en- Ostrevent - ESAT	Atelier de Montmorency - EA	DYAD - EA	ETHAP - EA	Travail adapté du douaisis	Les Lambres - ESAT	Les Molettes - EA	La Cordée - EA
Activités extérieures														
Assemblage														
Bâtiment second œuvre														
Blanchisserie														
Centre d'appels relation client														
Centre équestre														
Conditionnement														
Conditionnement alimentaire														
Couture														
Défabrication DEEE														
Destruction d'archives														
Echantillonnage														
Événementiel														
Fabrication présentoir PLV, objets et mobilier														
Gestion électronique de documents														
Hébergement loisirs														
Imprimerie														
Magasinage														
Mécanique														
Menuiserie														
Pôle vert														
Production														
Propreté														
Restauration et hébergement														
Repasserie														
Routage														
Services														



Annexe 2 : Tableaux des métiers et activités par établissements et services du département du Nord

TABLEAU DES METIERS ET DES ACTIVITES PAR ETABLISSEMENTS ET SERVICES DU DÉPARTEMENT DU NORD	BASSIN DE DUNKERQUE				BASSIN FLANDRE-LYS							
	Ateliers du littoral dunkerquois ESAT	Littoral dunkerquois EA	Prestapahm EA	Palea - EA	Armentières Paysages & Avenir - EA	Ateliers de la Lys ESAT	Ateliers du Quercitain - ESAT	Ateliers du westhoek ESAT	Lys services EA	Atelier du Pont des Meuniers ESAT	SAPHA - EA	Atelier Malécot Armentières ESAT
Activités extérieures												
Assemblage												
Bâtiment second œuvre												
Blanchisserie												
Centre d'appels relation clients												
Centre équestre												
Conditionnement												
Conditionnement alimentaire												
Couture												
Défabrication DEEE												
Destruction d'archives												
Echantillonnage												
Événementiel												
Fabrication présentoir PLV, objets et mobilier												
Gestion électronique de documents												
Hébergement loisirs												
Imprimerie												
Magasinage												
Mécanique												
Menuiserie												
Pôle vert												
Production												
Propreté												
Restauration et hébergement												
Repasserie												
Routage												
Services												



Annexe 2 : Tableaux des métiers et activités par établissements et services du département du Nord

TABLEAU DES METIERS ET DES ACTIVITES PAR ETABLISSEMENTS ET SERVICES DU DÉPARTEMENT DU NORD	BASSIN DE LILLE													
	Amis - EA	Armelle - EA	Atelier Lamartine - ESAT	Atelier Jemmappes - ESAT	Atelier Malécot - Comines - ESAT	Atelier Malécot Lille - ESAT	EA - LILLE	Atelier Malécot Lomme - ESAT	Atelier Malécot Fives - ESAT	Atelier Malécot Loos - ESAT	Atelier Malécot Seclin - ESAT	Le Recueil	Iris - EA	Cadiflor
Activités extérieures														
Assemblage														
Bâtiment second œuvre														
Blanchisserie														
Centre d'appels relation client														
Centre équestre														
Conditionnement														
Conditionnement alimentaire														
Couture														
Défabrication DEEE														
Destruction d'archives														
Echantillonnage														
Événementiel														
Fabrication présentoir PLV, objets et mobilier														
Gestion électronique de documents														
Hébergement loisirs														
Imprimerie														
Magasinage														
Mécanique														
Menuiserie														
Pôle vert														
Production														
Propreté														
Restauration et hébergement														
Repasserie														
Routage														
Services														



Annexe 2 : Tableaux des métiers et activités par établissements et services du département du Nord

TABLEAU DES METIERS ET DES ACTIVITES PAR ETABLISSEMENTS ET SERVICES DU DÉPARTEMENT DU NORD	BASSIN DE LILLE (suite)							
	Bousbecque ESAT	Imprimservice ESAT	ETIC - ESAT	Menuiserie des Flandres EA	La Renaissance ESAT	Quanta ESAT	Le Sextant EA	Le Tremplin EA
Activités extérieures								
Assemblage								
Bâtiment second œuvre								
Blanchisserie								
Centre d'appels relation client								
Centre équestre								
Conditionnement								
Conditionnement alimentaire								
Couture								
Défabrication DEEE								
Destruction d'archives								
Echantillonnage								
Événementiel								
Fabrication présentoir PLV, objets et mobilier								
Gestion électronique de documents								
Hébergement loisirs								
Imprimerie								
Magasinage								
Mécanique								
Menuiserie								
Pôle vert								
Production								
Propreté								
Restauration et hébergement								
Repasserie								
Routage								
Services								



Annexe 2 : Tableaux des métiers et activités par établissements et services du département du Nord

TABLEAU DES METIERS ET DES ACTIVITES PAR ETABLISSEMENTS ET SERVICES DU DÉPARTEMENT DU NORD	BASSIN DE ROUBAIX TOURCOING													
	Atelier du Haut vinage	Métal Sud EA	Oiseau mouche ESAT	Flandre association ESAT	Flandre ateliers EA	Handipropre EA	APF Roubaix EA	Le recueil ESAT	Cadiflor EA	Rocheville Croix - ESAT	Le Roitelet ESAT	Defabnord EA	Vélodrome ESAT	Wattrelos ESAT
Activités extérieures														
Assemblage														
Bâtiment second œuvre														
Blanchisserie														
Centre d'appels relation client														
Centre équestre														
Conditionnement														
Conditionnement alimentaire														
Couture														
Défabrication DEEE														
Destruction d'archives														
Echantillonnage														
Événementiel														
Fabrication présentoir PLV, objets et mobilier														
Gestion électronique de documents														
Hébergement loisirs														
Imprimerie														
Magasinage														
Mécanique														
Menuiserie														
Pôle vert														
Production														
Propreté														
Restauration et hébergement														
Repasserie														
Routage														
Services														



Annexe 2 : Tableaux des métiers et activités par établissements et services du département du Nord

TABLEAU DES METIERS ET DES ACTIVITES PAR ETABLISSEMENTS ET SERVICES DU DÉPARTEMENT DU NORD	BASSIN SAMBRE AVESNOIS					BASSIN DU VALENCIENNOIS							
	Ferme du Pont de Sains - ESAT	Le bol vert - Trélon ESAT	Soud'Helpe - EA	Ateliers du Val de Sambre - ESAT	Ateliers du Val de Sambre - EA	APF Marly - ESAT	APF Marly - EA	Atelier du Hainaut - ESAT	Atelier Watteau - ESAT	Ateliers réunis - ESAT	Ateliers de l'Ostrevent - ESAT	Ostrevent espace services - EA	Arista - EA
Activités extérieures													
Assemblage													
Bâtiment second œuvre													
Blanchisserie													
Centre d'appels relation client													
Centre équestre													
Conditionnement													
Conditionnement alimentaire													
Couture													
Défabrication DEEE													
Destruction d'archives													
Echantillonnage													
Événementiel													
Fabrication présentoir PLV, objets et mobilier													
Gestion électronique de documents													
Hébergement loisirs													
Imprimerie													
Magasinage													
Mécanique													
Menuiserie													
Pôle vert													
Production													
Propreté													
Restauration et hébergement													
Repasserie													
Routage													
Services													



FICHE DE MISE À JOUR DES COORDONNEES DES ESAT ET EA

Une actualisation des contenus de ce répertoire sera annuellement assurée par le Centre de gestion de la Fonction Publique Territoriale du Nord au moyen de cette fiche de mise à jour. Afin de pouvoir réaliser d'éventuelles modifications dans ce répertoire nous vous serions reconnaissants de bien vouloir retourner cette fiche à l'adresse suivante du 1^{er} au 30 septembre de l'année en cours :

Centre de gestion de la Fonction Publique Territoriale du Nord
14 rue Jeanne Maillotte - BP 1222 - 59013 Lille Cedex
Tél. 03 59 56 88 85 - Fax 03 59 56 88 42 - handicap@cdg59.fr

Expéditeur

Nom, prénom :

Qualité :

Organisme :

Adresse :
.....
.....
.....

☎ :

📠 :

@ :

Rectification :

Insertion :

Paragraphe(s) :

.....

.....

.....

Page(s) :

.....

.....

Libellé(s) :

.....

.....